

# Upplýsinga- og umræðufundur

## Varmárskóli



MOSFELLSBÆR



# Dagskrá

---

## Inngangur

Linda Udengård framkvæmdastjóri fræðslu- og frístundasviðs

## Svör við fyrirspurnum:

- Líðan nemenda
- Aðbúnaður og kennsluhættir
- Árangur
- Börn með fjölpættan vanda

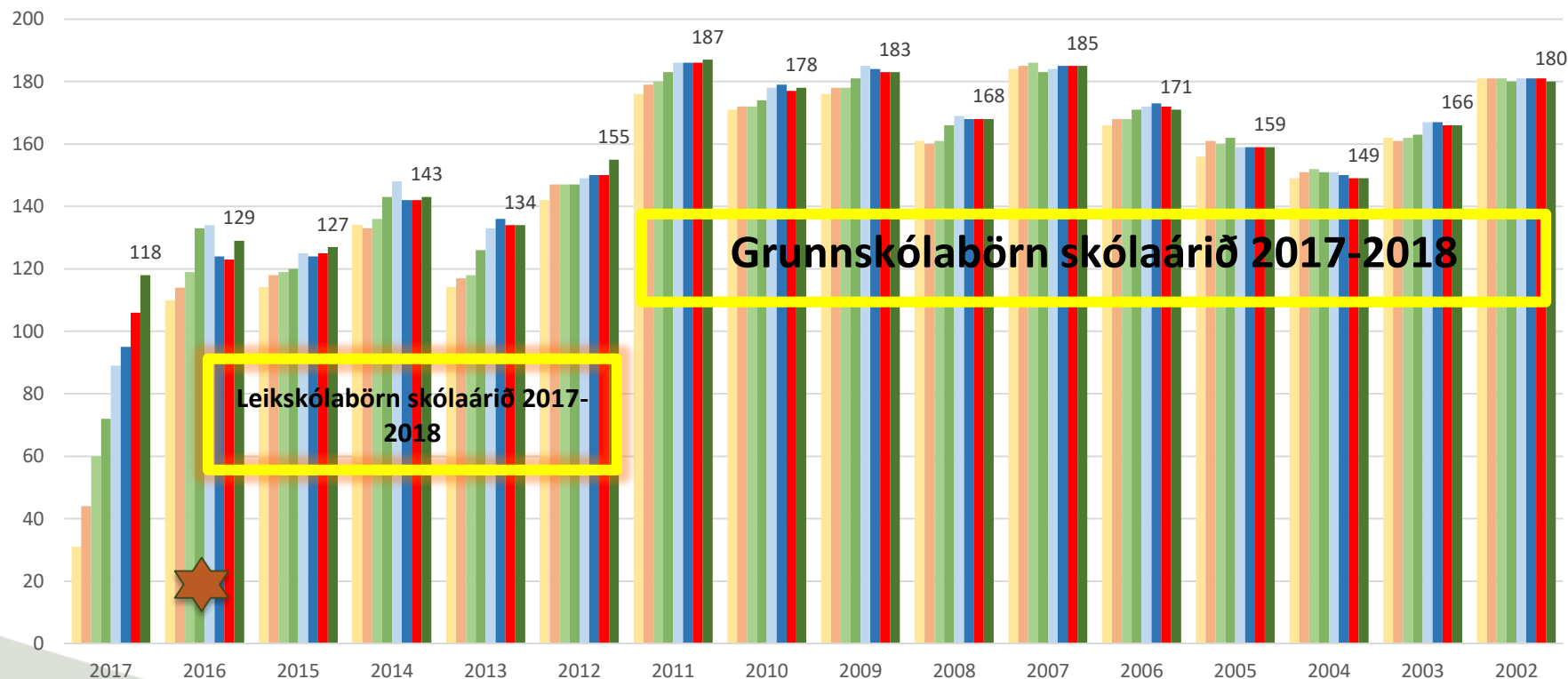
## Umræður

# Fjöldi barna með lögheimili í Mosfellsbæ eftir árgöngum 1. des 2017 og 1. jan 2018



MOSFELLSBÆR

Fjöldi barna með lögheimili í Mosfellsbæ eftir árgöngum 1. maí - 1. júní - 1. júlí - 23. ágúst 2017 - 1. október - 1. nóvember - 1. desember - 1. jan 2018



## Samkvæmt fjárhagsáætlun 2018:

- Samþykkt að við 13 mánaða aldur greiða öll börn sem samsvarar leikskólagjaldi óháð vistunarformi
- Samþykkt 2017 að stofna ungbarnaeildir

- 1726 grunnskólabörn með lögheimili í Mosfellsbæ 1. desember og 1728 1. janúar 2018
- 551 leikskólabörn með lögheimili í Mosfellsbæ 1. desember og 1. janúar orðin 559

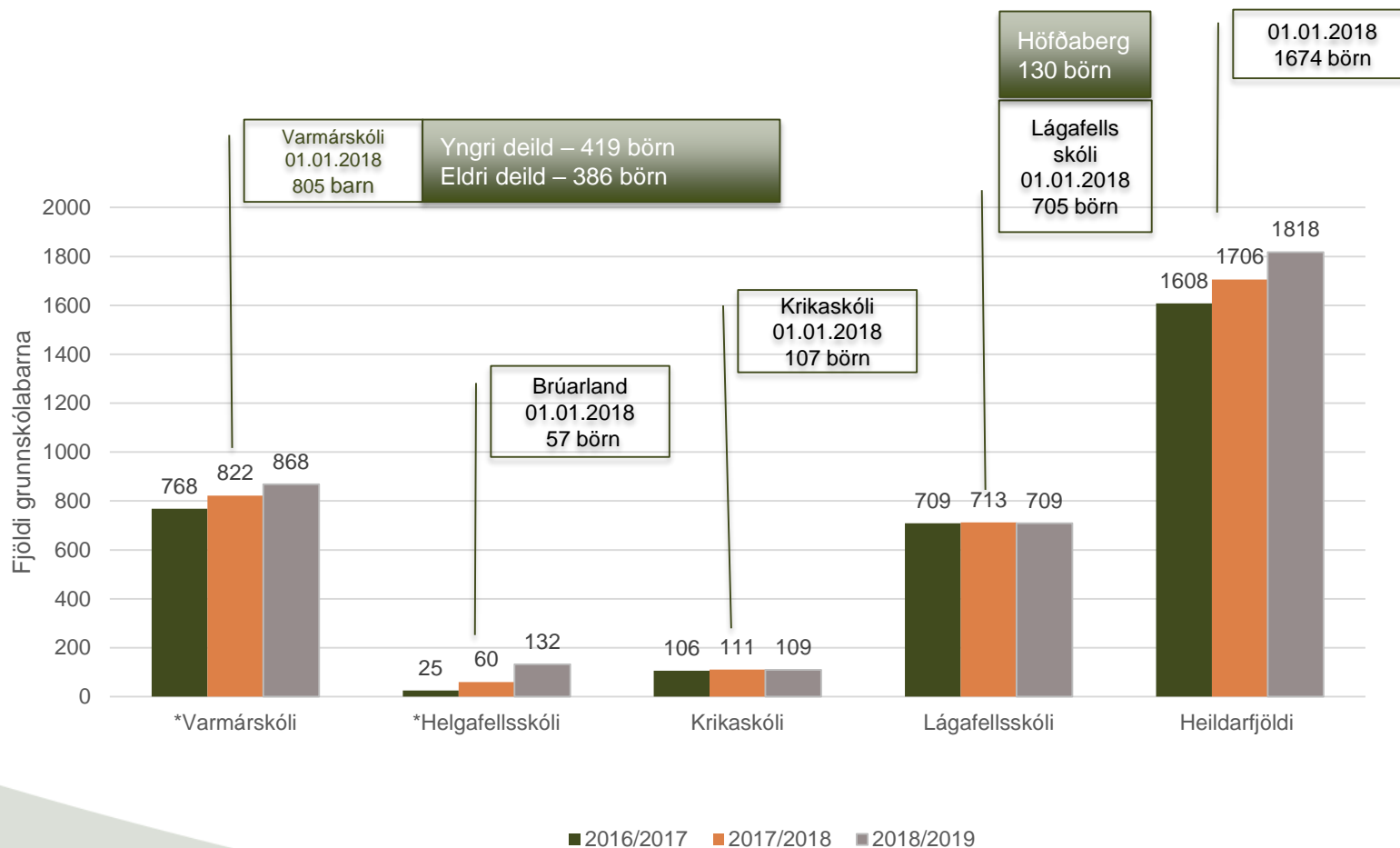


# Fjöldi grunnskólabarna

## 1. janúar 2018 óháð lögheimili



MOSFELLSBÆR



Fyrsti áfangi Helgafellsskóla tekur til starfa vorönn 2019 – 240 nemenda áfangi



# Varmárskóli - húsnæði

- Viðhaldsáætlun og eignfærðar fjárfestingar til 3 ára
  - Áætlað um 139 millj.
- Áætlaðar tvær nýjar kennslustofur haust 2018
- Þrjú hús fyrir skólann – tvöfalt magn af sérgreinastofum
- Vegvísir
  - Umbætur innanhúss í vinnuaðstöðu
  - Unnin í samvinnu við starfsfólk

# Grunn- og leikskólar Mosfellsbæjar

## Upplýsinga- og tæknistefna



MOSFELLSBÆR

- Vegvísir – Bókun I í kennarasamningum  
– Greining á vinnuumhverfi kennara

Markmið:

### 1. Endurskoða fyrirkomulag upplýsinga- og tæknimála hjá grunnskólum

Fyrstu skrefin - Þrjár stoðir – 40 milljónir



1. Efling tæknibúnaðar skólabygginga – janúar-ágúst 2018
2. Bæta aðbúnað kennara og nemenda á sviði UT mál
3. Stuðningur við innleiðingu á fjölbreyttari kennsluháttum

Stefna í UT málum í mótun til næstu 5 ára  
– samvinna við hagsmunaðila -

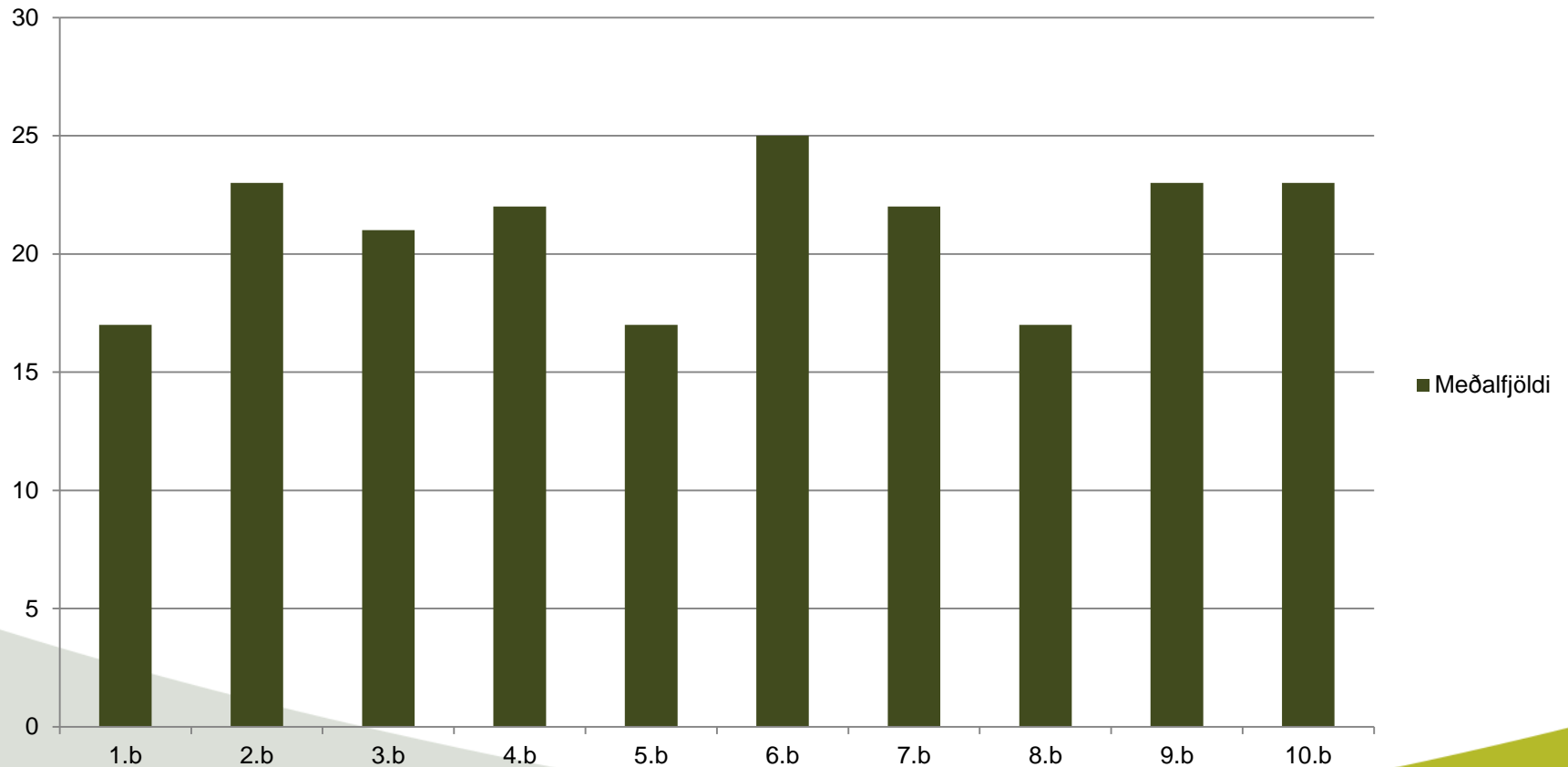
# Varmárskóli

## Meðalfjöldi í bekk eftir árgöngum



MOSFELLSBÆR

### Meðalfjöldi



# Mötuneyti - Stefna Mosfellsbæjar



MOSFELLSBÆR

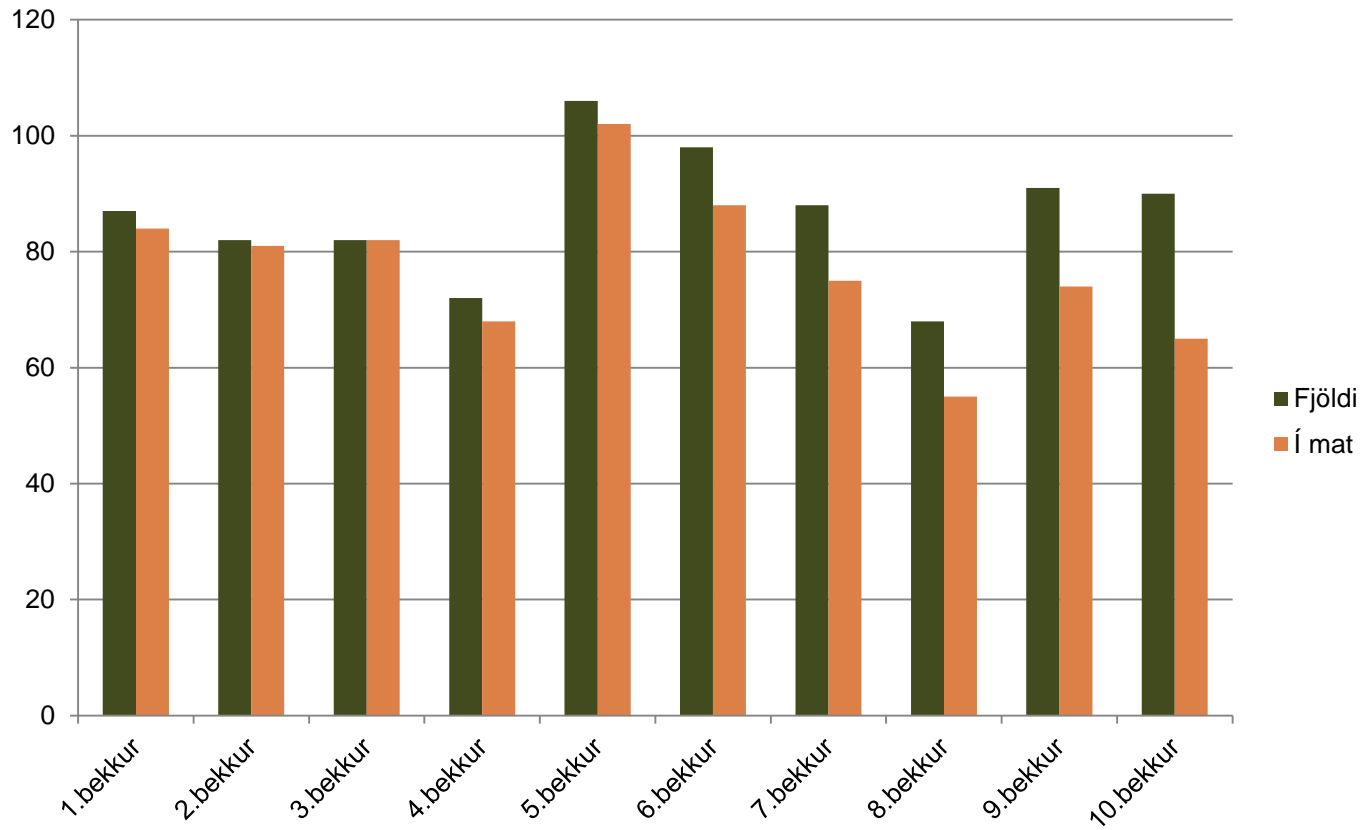
## Hádegisverður.

- Fiskur er hafður tvisvar sinnum í viku, á mánudögum og fimmtudögum.
- Kjöt er haft tvisvar sinnum í viku, á þriðjudögum og föstudögum.
- Léttur matur er á miðvikudögum.
- Meðlæti með mat er gróft og trefjaríkt.
  - Með hádegisverði er alltaf borið fram grænmeti
  - Vatn er borið fram með hádegisverði



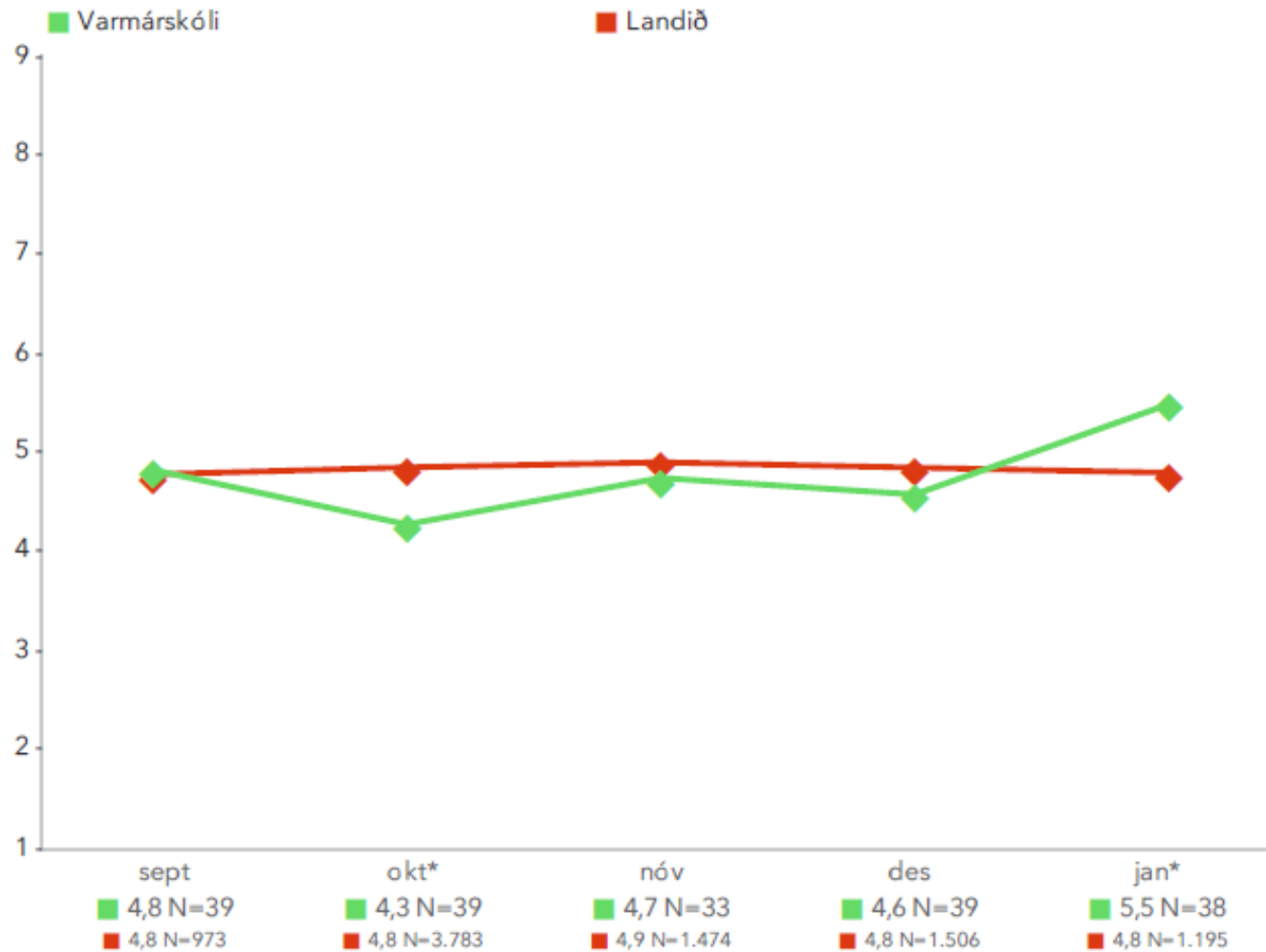


# Mötuneyti - Fjöldi nemenda skráðir í mat



# Mötuneyti – skólapúls nemendur (2017-2018)

2.9. Hollt mataræði – Innan skólaárs\*





# Nemendur – Líðan

- Ráðgjöf frá KVAN
  - Ráðgjöf leiðbeinandi leiðsögn um hegðun og samskipti
  - Verkfærakista í samskiptareglum
    - Við Viljum Vinna – 3\*V
  - Búið að innleiða í 5. – 10. bekk
  - Stefnt að innleiðingu í allri yngri deildinni
  - Notað í frímínútum
  - Hefur gárunaáhrif út í frímínútur, inn í íþróttahúsið



# Nemendur - Líðan

- Eineltisáætlun
  - Verkferlar, verið að endurmeta og uppfæra
  - Formleg tilkynning vegna gruns um einelti
    - Eyðublað er á heimasíðu
  - Eineltisteymi við skólann - eineltishnappur

Tilkynning vegna gruns um einelti

Stytta þér leið | Vinsælt efni á vefnum

- › Íbúagátt
- › Rafrænt fréttabréf
- › Myndasíða
- › Gjaldskrár
- › Mentor
- › Pósturinn
- › Heilsueflandi grunnskóli
- › Loftgæði

## Eineltisteymi

Í eineltisteymi skólans eru skólastjórnendur og sex fulltrúar starfsfólks. Hver þekkur hefur einn bekkjartíma í viku í stundatöflunni og er þeim tímum ætlað að vera vettvangur fyrir nemendur að ræða einelti, félagatengsl og líðan í

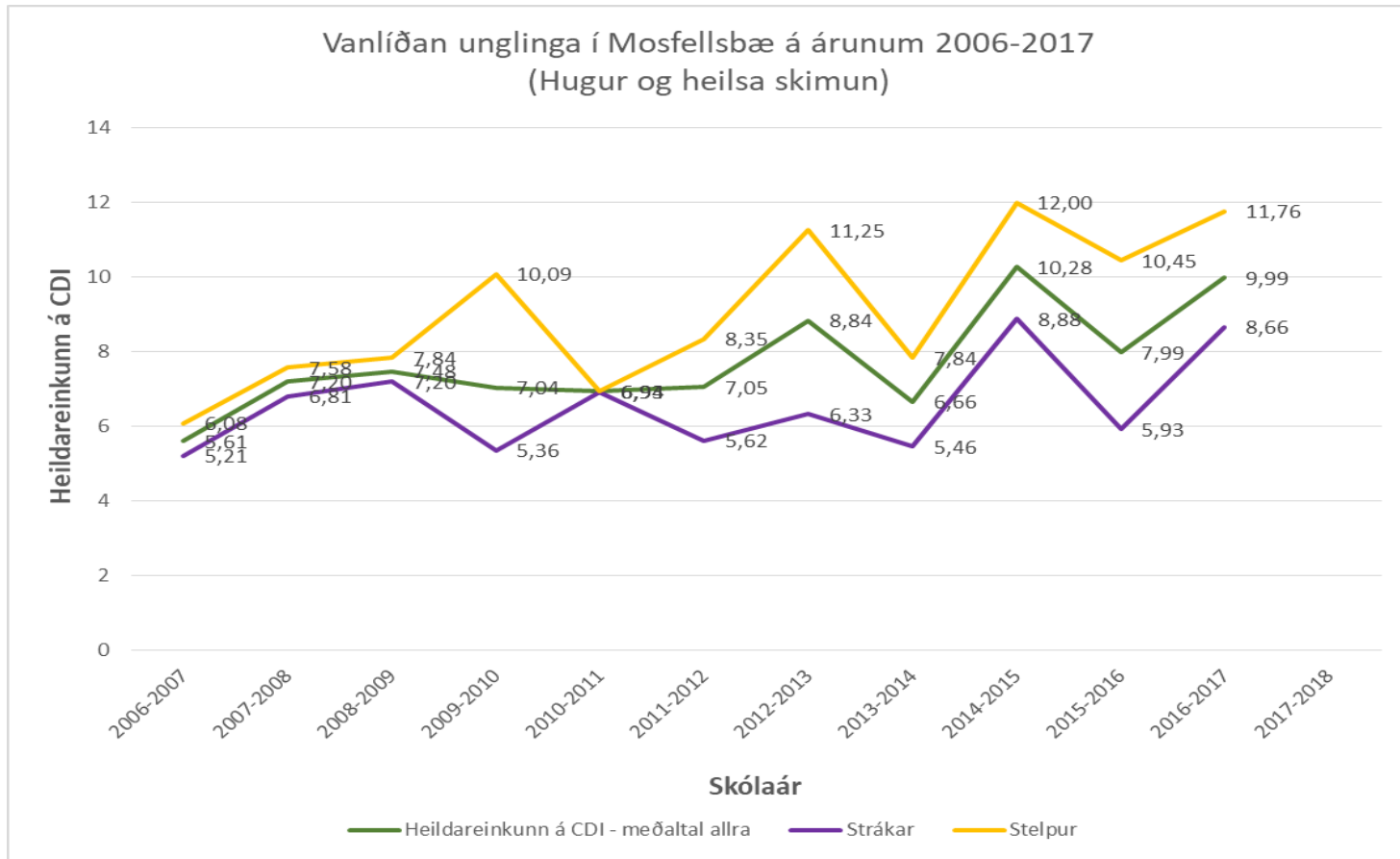
## Tenglar:

Grunur um einelti-tilkynning

# Nemendur – Líðan Frá skólapijónustu



MOSFELLSBÆR

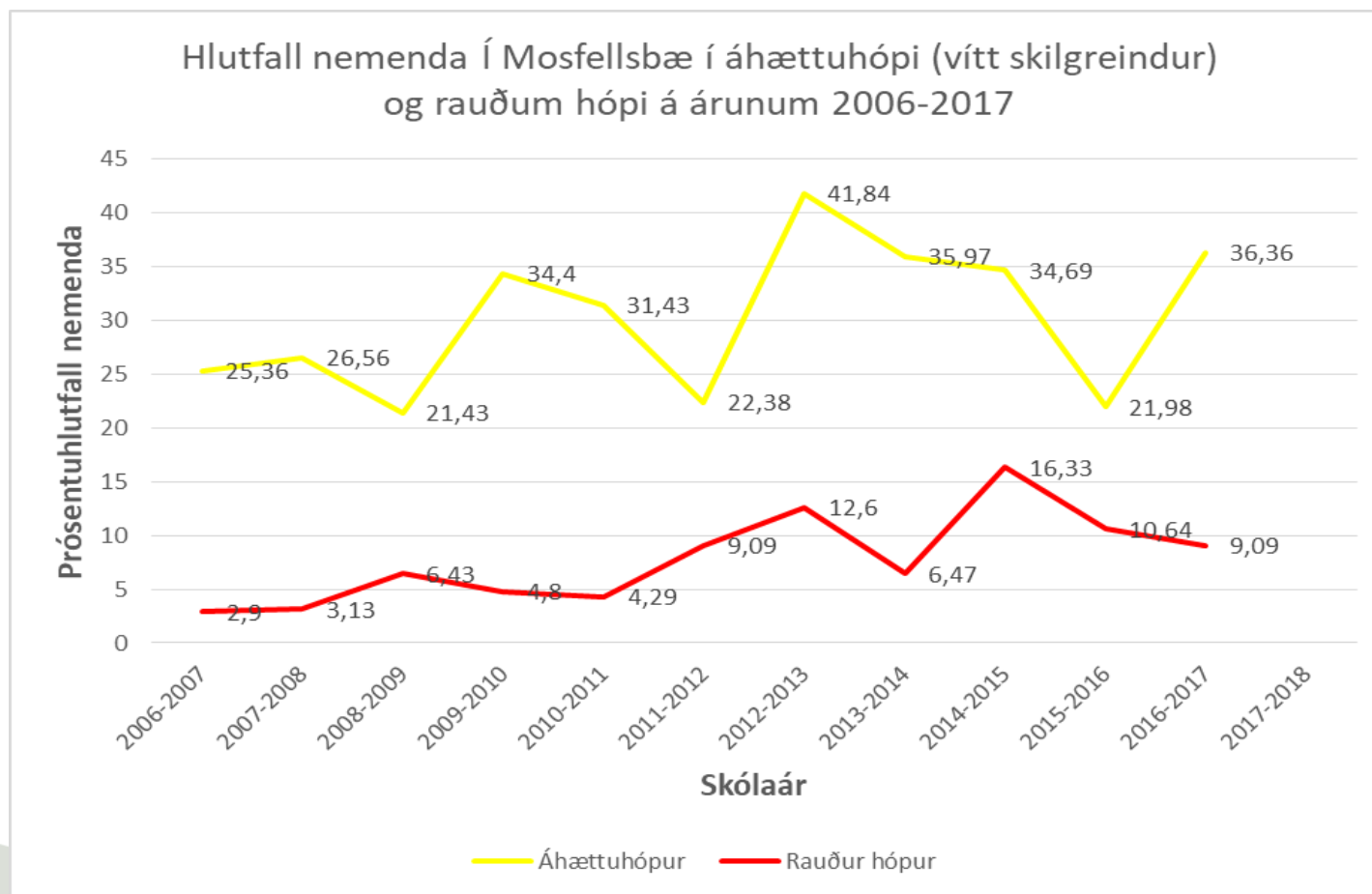


Niðurstöður úr árlegri skimun fyrir vanlíðan hjá 9. bekingum í Mosfellsbæ.  
Seinasta ár var heildarskor að meðaltali hjá drengjum 8,66 og stelpum 11,76 sem telst vera innan eðlilegra marka.

# Nemendur – Líðan Frá skólapijónustu



MOSFELLSBÆR



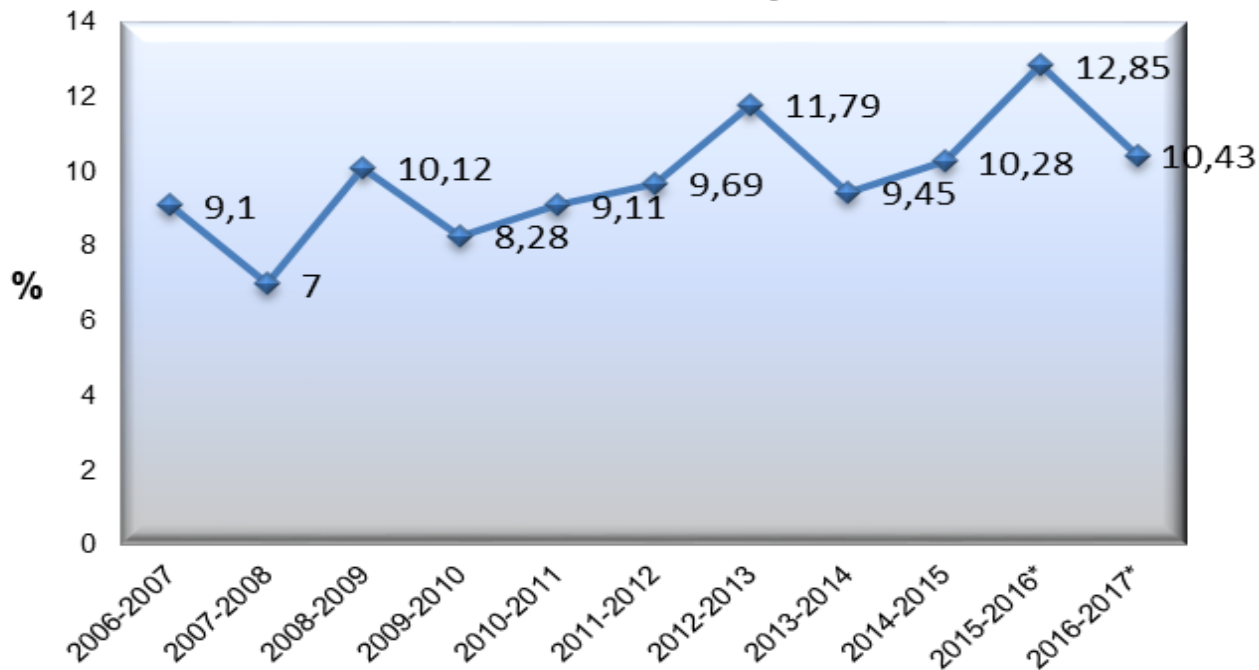
Niðurstöður úr árlegri skimun á líðan 9.bekkinga í Mosfellsbæ. Börn í rauða hópi eru þau sem eru með sterk vísbendi um að vera með þunglyndi. Þau börn fá einstaklingsmiðaða nálgun. Áhættuhópur eru börn sem eru með væg til miðlungs vísbendi um vanlíðan. Þeim er boðið að sitja forvarnarnámskeið við vanlíðan sem heitir Hugur og heilsa.

# Nemendur – Líðan Frá skólapjónustu



MOSFELLSBÆR

Þróun í heildarfjölda einstaklingsmála síðustu ár  
sem hlutfall af heildarfjölda barna



\*Hafa ber í huga að þessi skólaár er í samtölu um að ræða ný mál, eftirfylgdarmál og ráðgjafarmál. Fyrri skólaár voru ráðgjafarmál ekki inni í samtölunni þar sem skráning slíkra mála var með öðrum hætti.

Myndrit fyrir hlutfall af heildarfjölda nemanda sem skólasálfræðingar hafa aðkomu að hvert skólaár í Mosfellsbæ. Seinasta skólaár hafði skólasálfræðingur aðkomu að 10,7% nemenda í Varmárskóla, 10,7% í Lágafellsskóla, 22,4% í Krikaskóla og 7,3% leikskólabarna.



# Nemendur - Líðan

## Skólaþjónustan

- Hugur og heilsa – skimun vegna þunglyndiseinkenna og hópnámskeið
- Klókir krakkar – hópmeðferð við kvíða
- ART hópar – félagsfærninámskeið
- 100% staða skólasálfræðings við Varmárskóla
- Vinnslutími mála hjá skólaþjónustu
  - Um 7-10 dagar frá móttöku tilvísunar þar til mál er komið í ferli á vegum Skólaþjónustunnar
  - Greining: að meðaltali 1-2 mánuðir frá fyrsta fundi til skilafundar



# Líðan nemenda í Varmárskóla

Könnun lögð fyrir í  
febrúar 2018



MOSFELLSBÆR

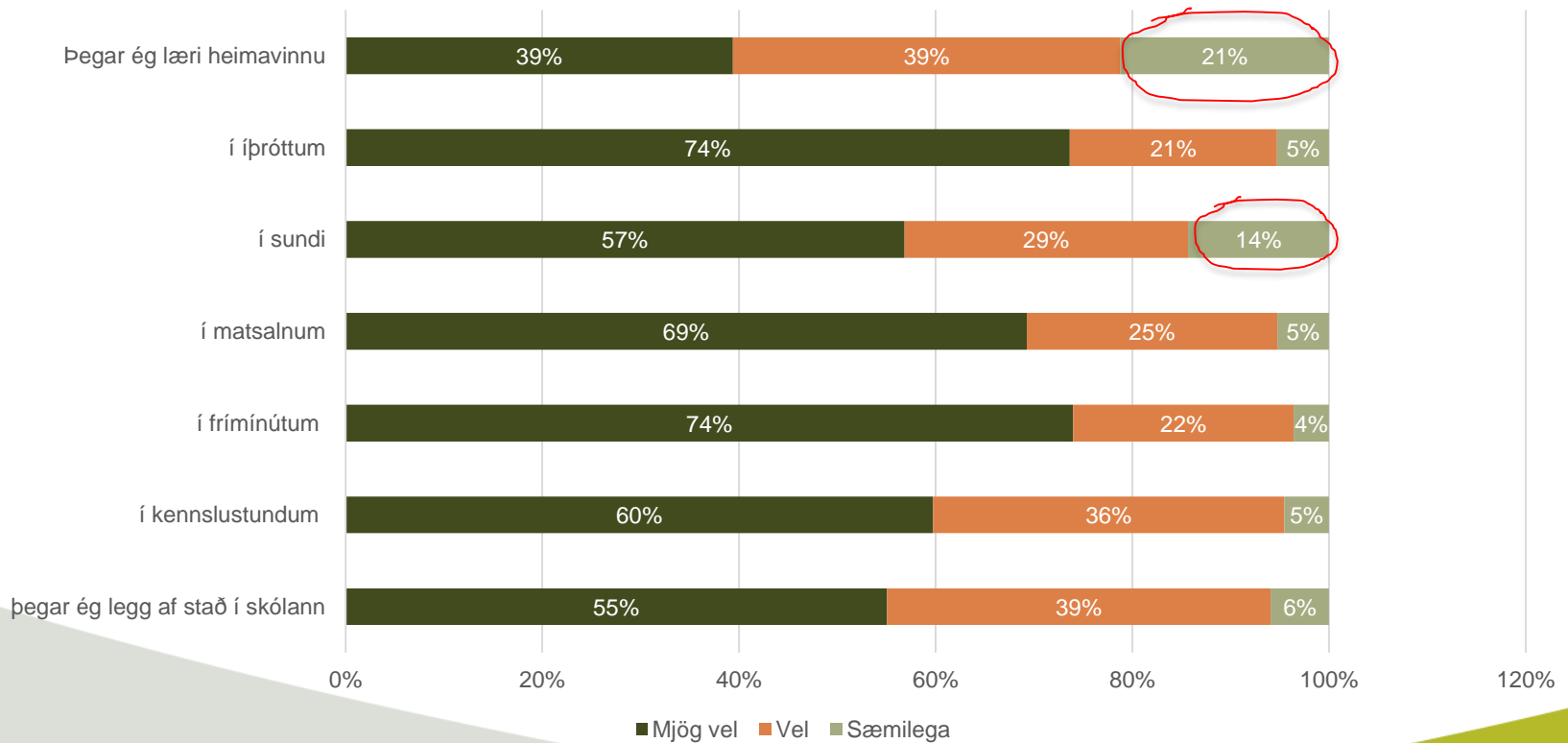
# Nemendur – Líðan (könnun feb. 2018)

Samantekt 1.-10. árgangs - Hlutfall



MOSFELLSBÆR

1.-10. árgangur - líðan  
Febrúar 2018





# Nemendur – Líðan (könnun feb. 2018)

Samantekt 1.-10. árgangs

## Heildaryfirsýn yfir líðan nemenda

	Mjög vel eða vel
Þegar ég legg af stað í skólann	94%
í kennslustundum	96%
í frímínútum	96%
í matsalnum	94%
í sundi	86%
í íþróttum	95%
Þegar ég læri heimavinnu	78%

	Sæmilega
Þegar ég legg af stað í skólann	6%
í kennslustundum	5%
í frímínútum	4%
í matsalnum	5%
í sundi	14%
í íþróttum	5%
Þegar ég læri heimavinnu	21%



# Nemendur - Líðan

- Rannsókn og Greining
  - Niðurstöður árlega
  - Heildarniðurstöður fyrir Mosfellsbæ með samanburður við höfuðborgarsvæðið og landsbyggðina
  - Að öllu jöfnu ekki greint niður á skóla
  - Niðurstöður í ár – 5.,6. og 7. bekkur
    - **Mikil notkun samfélagsmiðla**
      - Vísbendingar um á tengsl á milli að skjátíma og líðan (kvíða)
    - **Of lítill svefn**
  - Kynning – búið að kynna fyrir foreldrum á fundi, starfsmönnum, opin fræðslukvöld á vegum Fræðslu- og frístundasviðs
    - » 28. febrúar – netið töfrar þess og gildir
    - » 4. apríl – er ljós undir sænginni?

*Samvinnuverkefni foreldra og skóla*

**OPPIÐ HÚS**

### Opið hús - Netið – töfrar þess og gildir

Opið hús hjá fræðslu- og frístundasviði Mosfellsbæjar. Fyrirlesari að þessu sinni er Eyjólfur Örn Jónsson, sálfræðingur. Eyjólfur er einn helsti sérfræðingur okkar í öllu sem...

[Næstu viðburðir](#)



# Fjölbreytir kennsluhættir

- Bráðger börn
- Teymisvinna
- Leikur að læra
- Leshringir í unglingadeild
- Norðurlandaverkefnið í 6.bekk
- Samfélagsfræðiverkefni
- Stóra- og litla upplestrarkeppnin (4. og 7 bekkur)
- Útikennsla
- Nýsköpun
- Leiklist, tónlist, dans
- Upplýsinga- og tæknimál
- Nýtt námsmat – 7. – 10. bekkur, yngri deild í þróun



# Stoðkerfi Varmárskóla

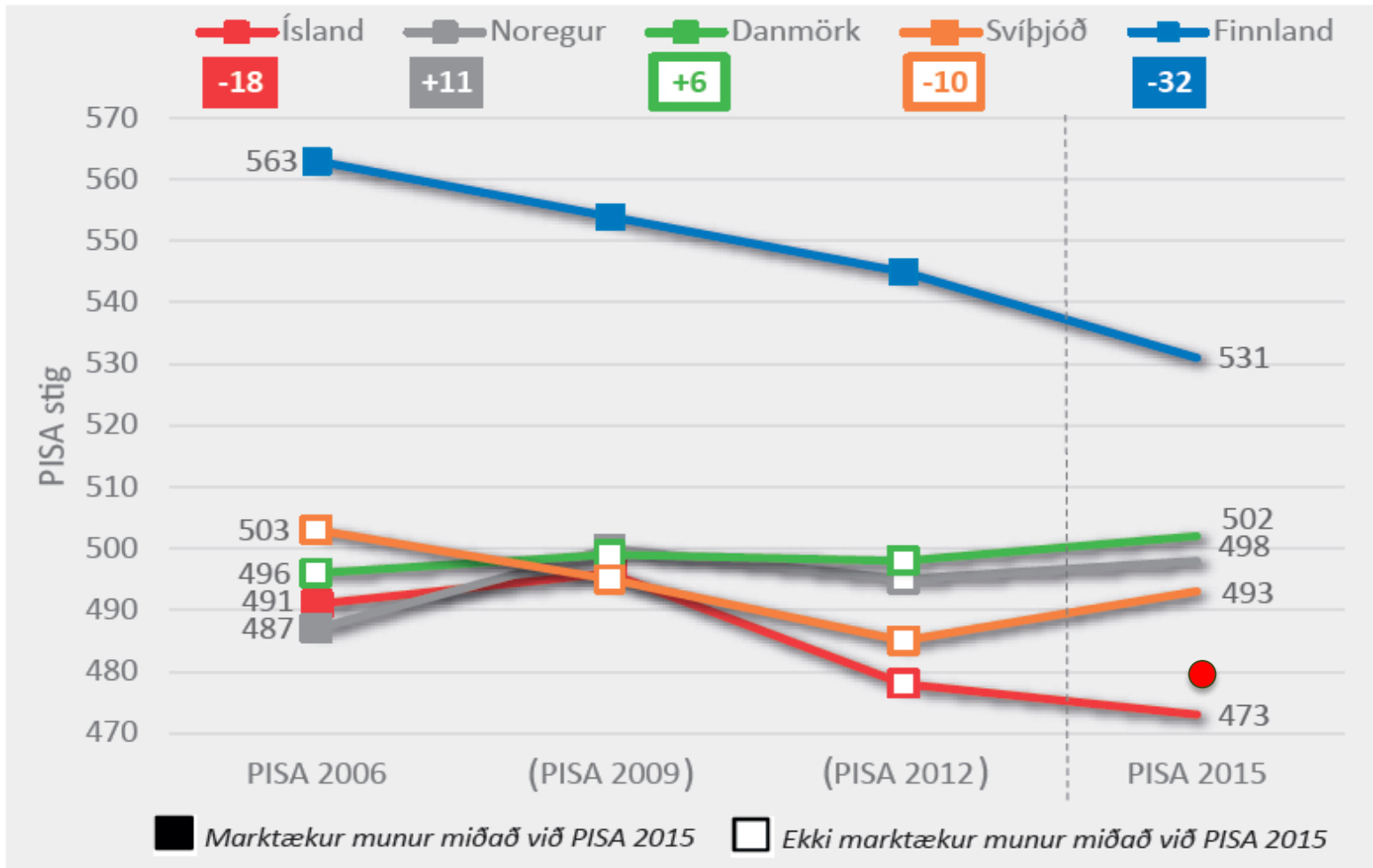
- Varmárstofa (yngri deild)
- Námsver (eldri deild)
- Hafinn undirbúningur að einhverfudeild (eldri deild)
- Börn með fjölþættan vanda – hafinn undirbúningur að sértæku úrræði innan skólans – (eldri deild)
- Móttaka barna af erlendum uppruna
- Náms- og starfsráðgjafi
- Sérkennari
- Skólasálfræðingur – skólaþjónustan
- Talmeinafræðingur
- Þroskaþjálfar
- Félagsráðgjöf BS.
- Hjúkrunarfræðingur
- Annað:
  - Ráðgjöf frá Brúarskóla; KVAN, Fjölskyldráðgjöf o.fl.

# Námsmat

## PISA Náttúrufræði - Staða Íslands miðað við Norðurlöndin



MOSFELLSBÆR



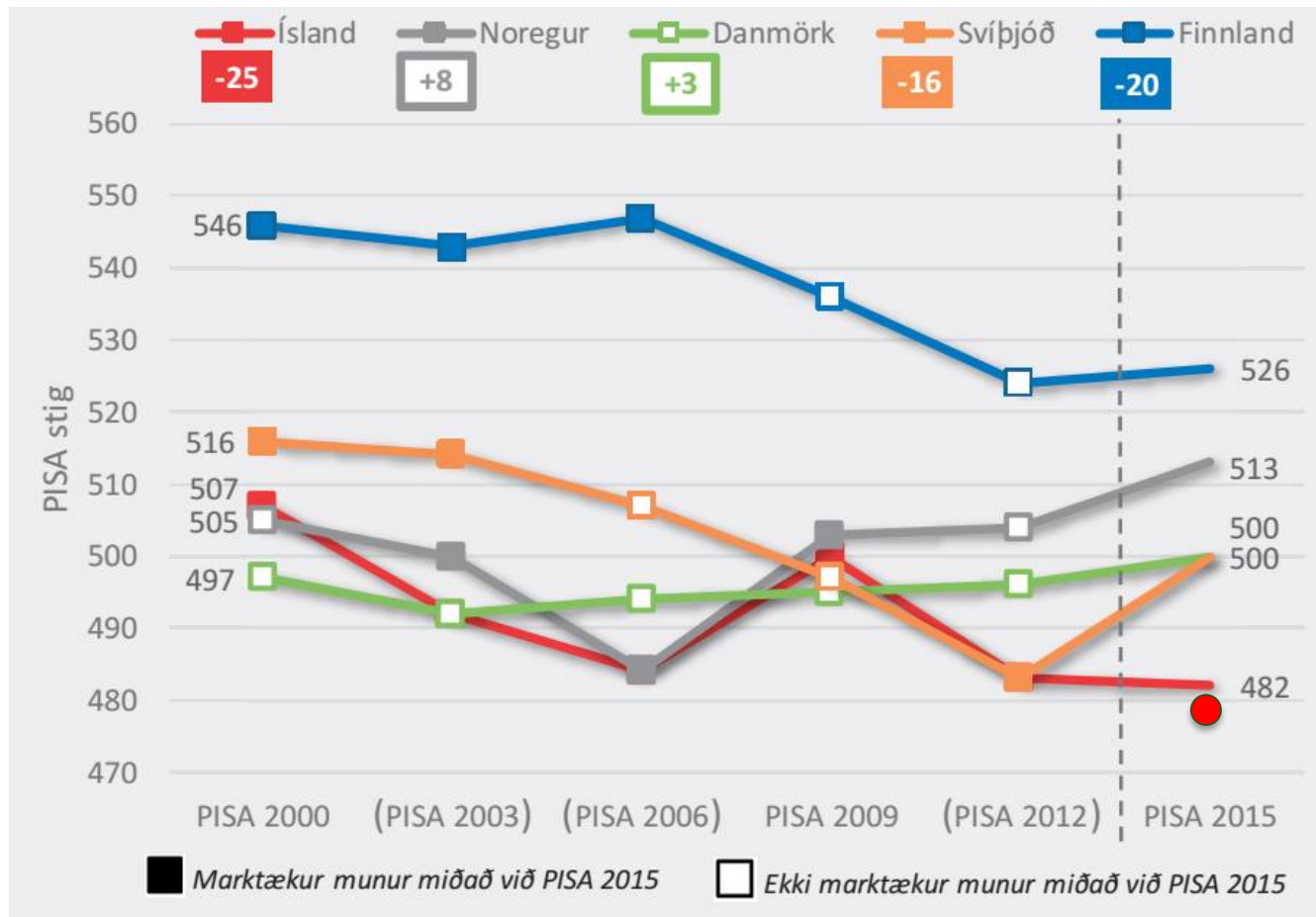
Mynd 2.1. Læsi á náttúruvísindi á Norðurlöndum skv. PISA árin 2006 til 2015, ásamt stigmatölu sem sýnir breytinguna í hverju landi yfir heildartímabilið.

# Námsmat

## PISA Lesskilningur - Staða Íslands miðað við Norðurlöndin



MOSFELLSBÆR



Mynd 6.1. Lesskilningur á Norðurlöndum skv. PISA árið 2015 samanborið við fyrri ár ásamt stígatölu sem sýnir breytinguna í hverju landi yfir heildartímabilið. (\*Árið 2015 eru úmsar breytingar á fyrirlögn og tölfærði að baki mælingunni miðað við fyrri ár, þeim er lýst í kafla 1).

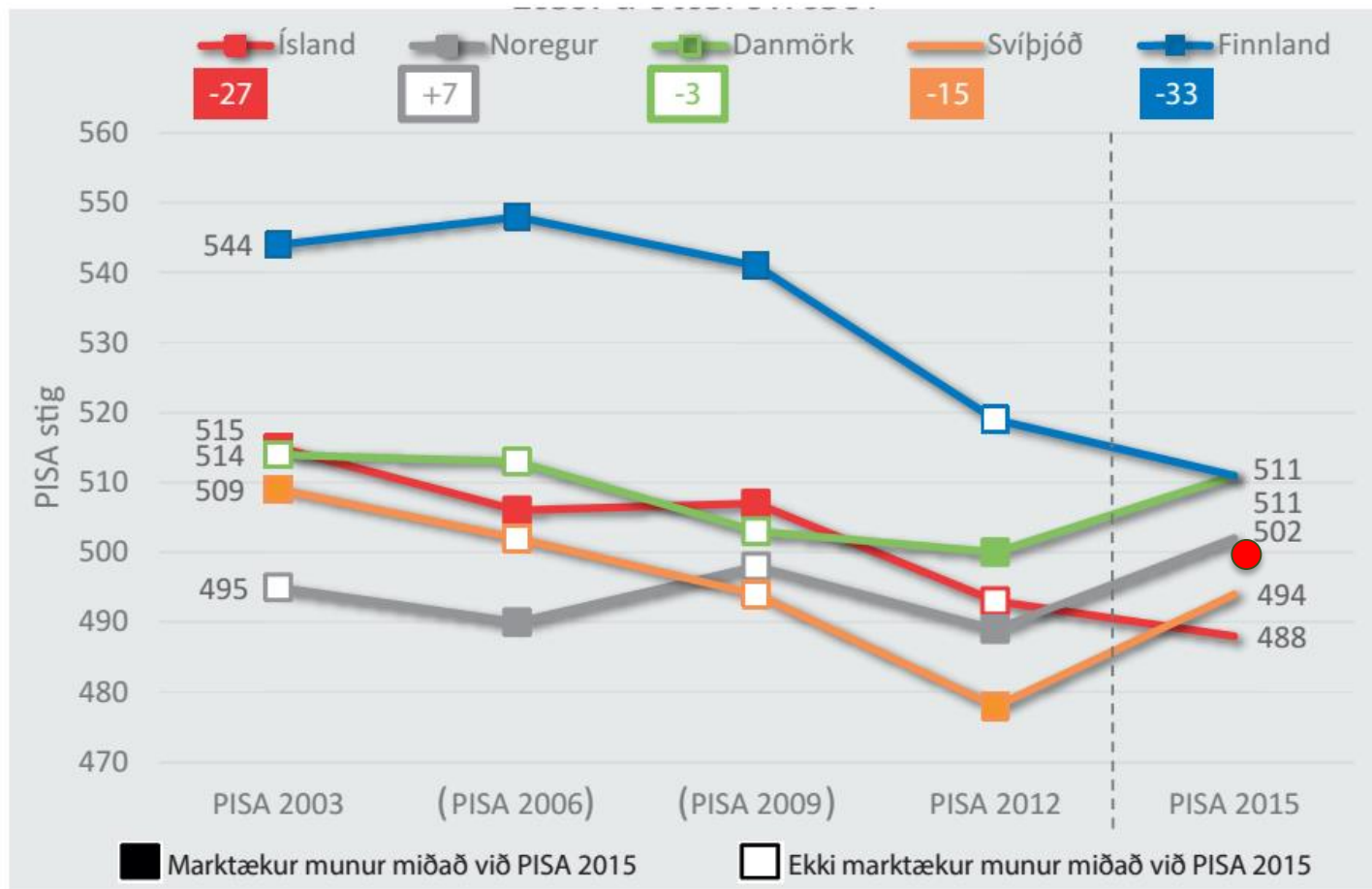


# Námsmat

## PISA stærðfræði - Staða Íslands miðað við Norðurlöndin



MOSFELLSBÆR

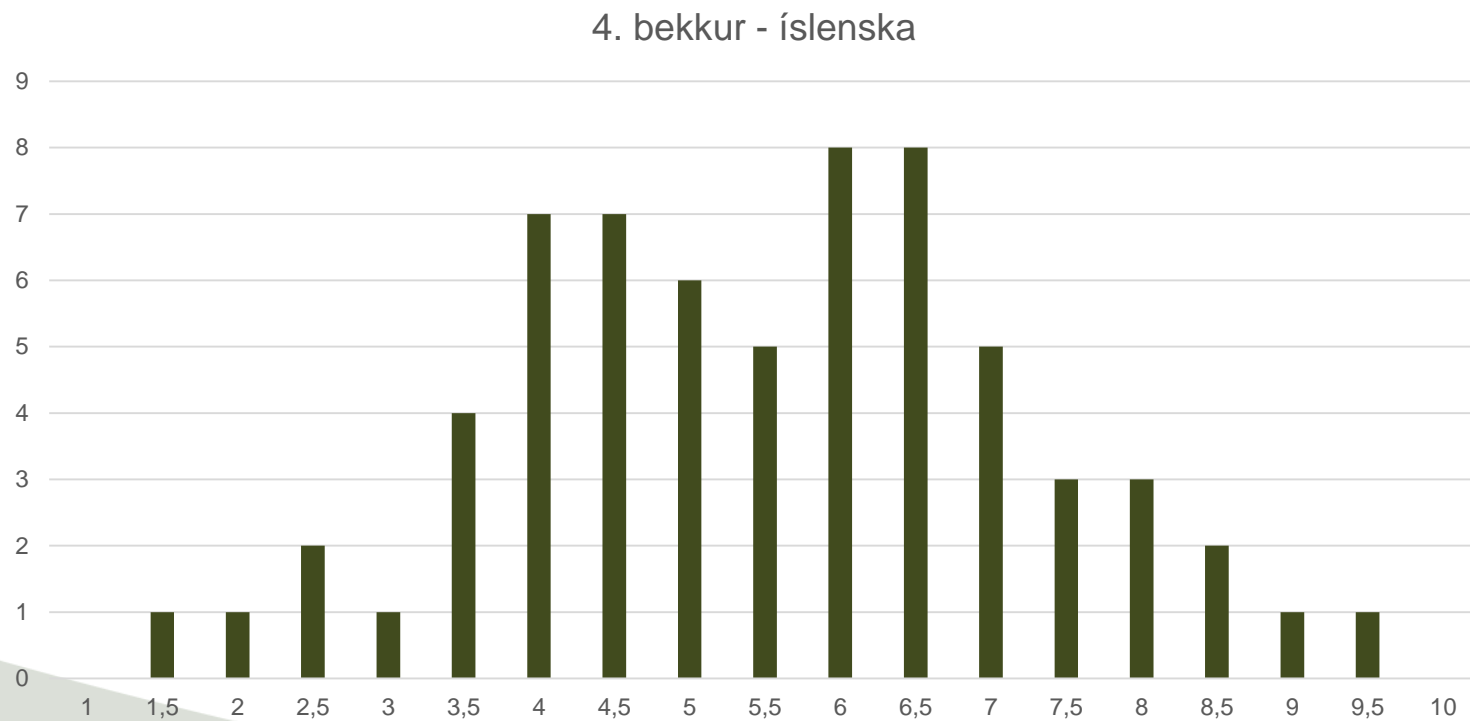


Mynd 4.1. Læsi á stærðfræði á Norðurlöndum skv. PISA árið 2015 samanborið við fyrri ár ásamt stíkatölu sem sýnir breytinguna í hverju landi yfir heildartímabilið. (\*Árið 2015 eru ýmsar breytingar á forsendum, fyrirlögn og tölfraði að baki mælingunni miðað við fyrri ár, þeim er lýst í kafla 1.)



# Námsmat - Samræmd próf

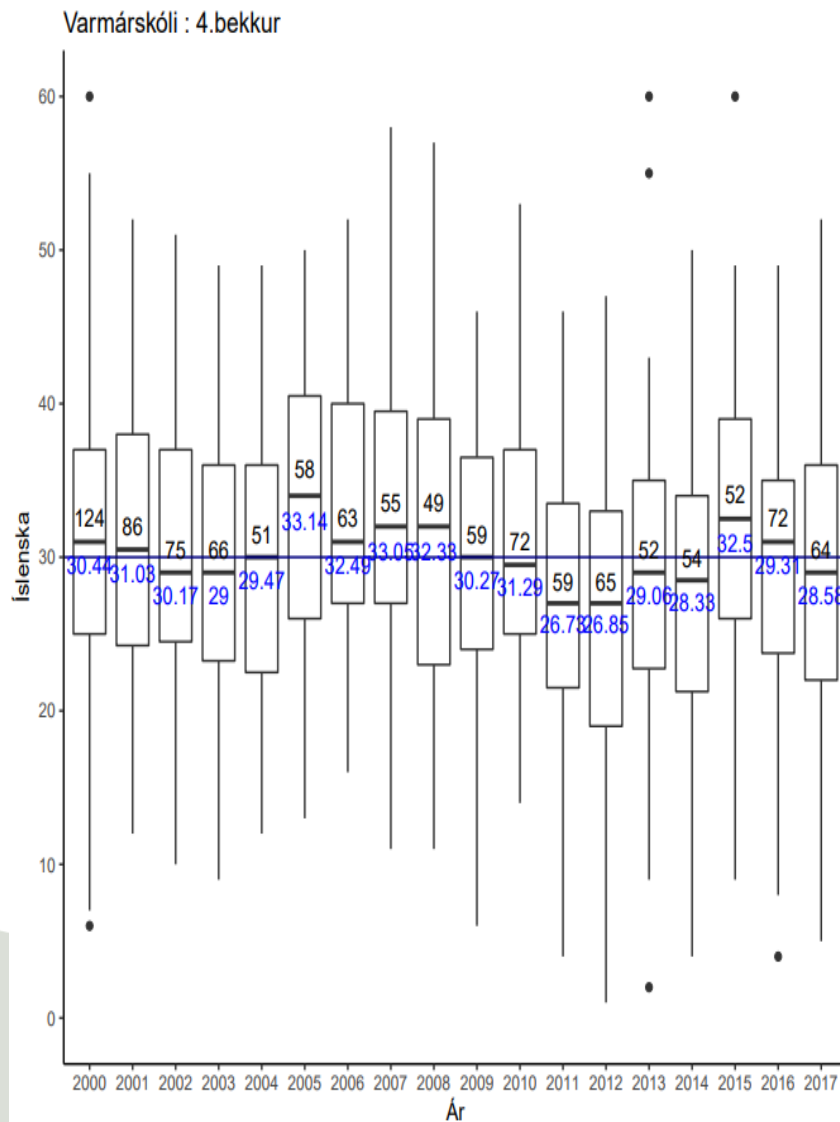
## 4. árgangur – dreifing einkunna 2017



# 4. árgangur, íslenska – 2000-2017



MOSFELLSBÆR

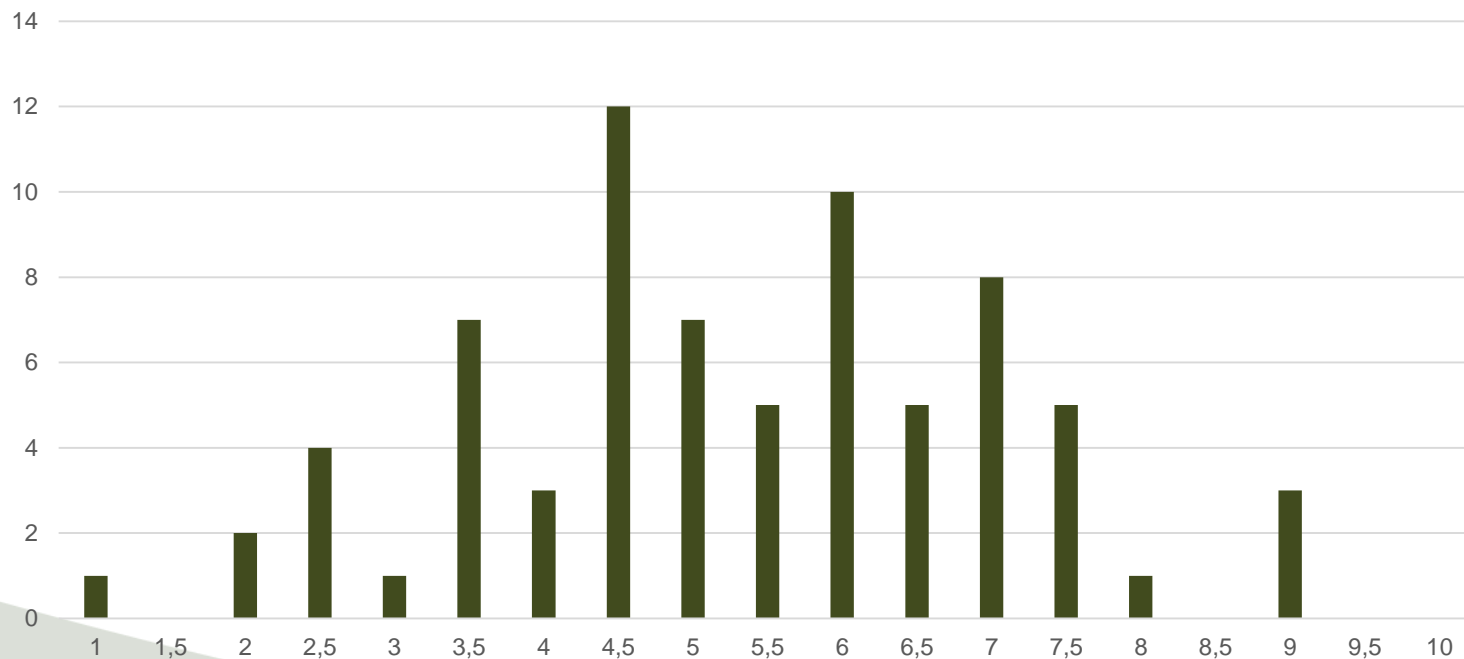




# Námsmat - Samræmd próf

## 4. árgangur – dreifing einkunna 2017

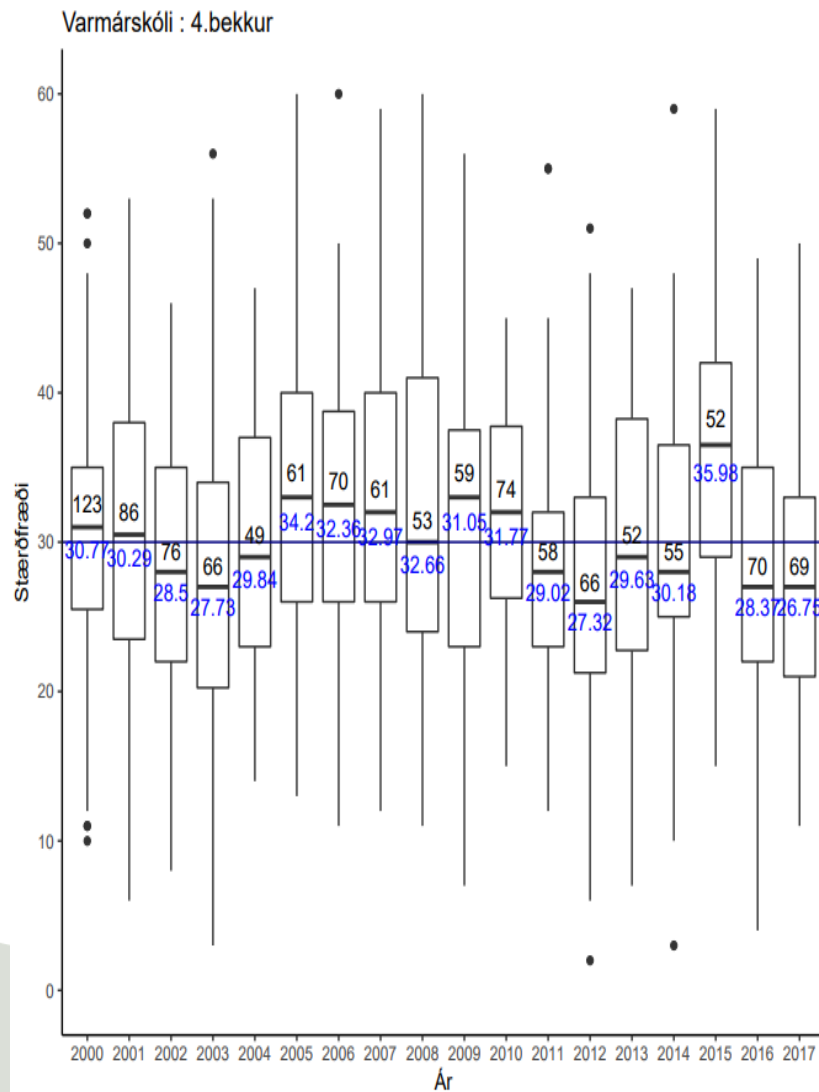
4. bekkur - stærðfræði



# 4. árgangur, stærðfræði – 2000-2017



MOSFELLSBÆR

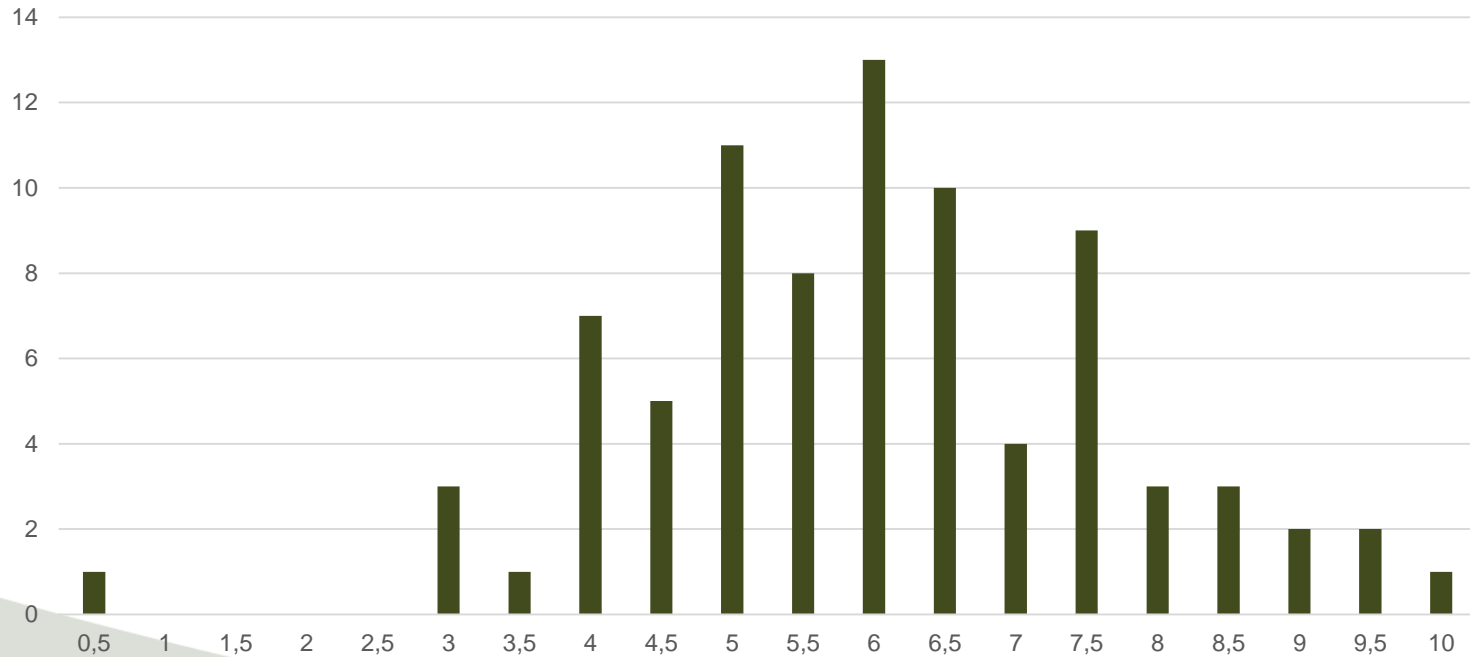


# Námsmat - Samræmd próf 7. árgangur – dreifing einkunna 2017



MOSFELLSBÆR

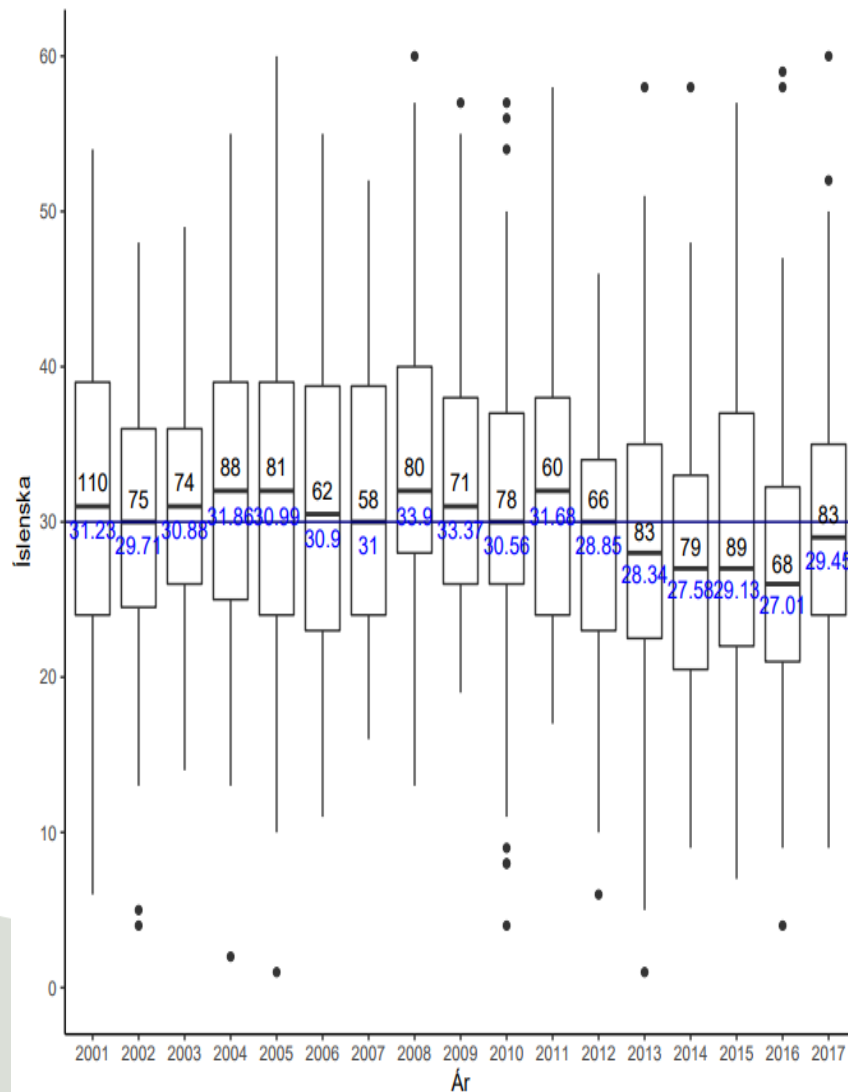
7. árgangur - íslenska





# 7. árgandur. Íslenska – 2000-2017

Varmárskóli : 7.bekkur

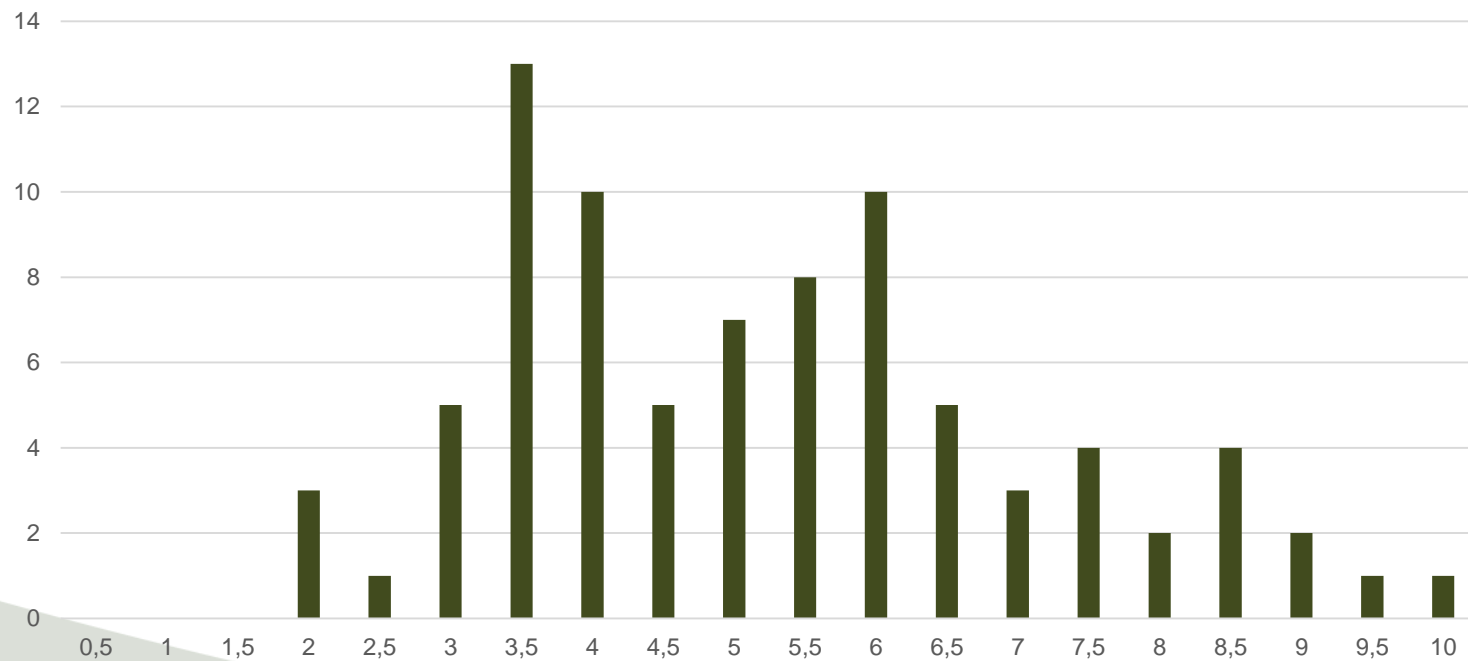




# Námsmat

## 7. árgangur – dreifing einkunna 2017

7. árgangur - stærðfræði

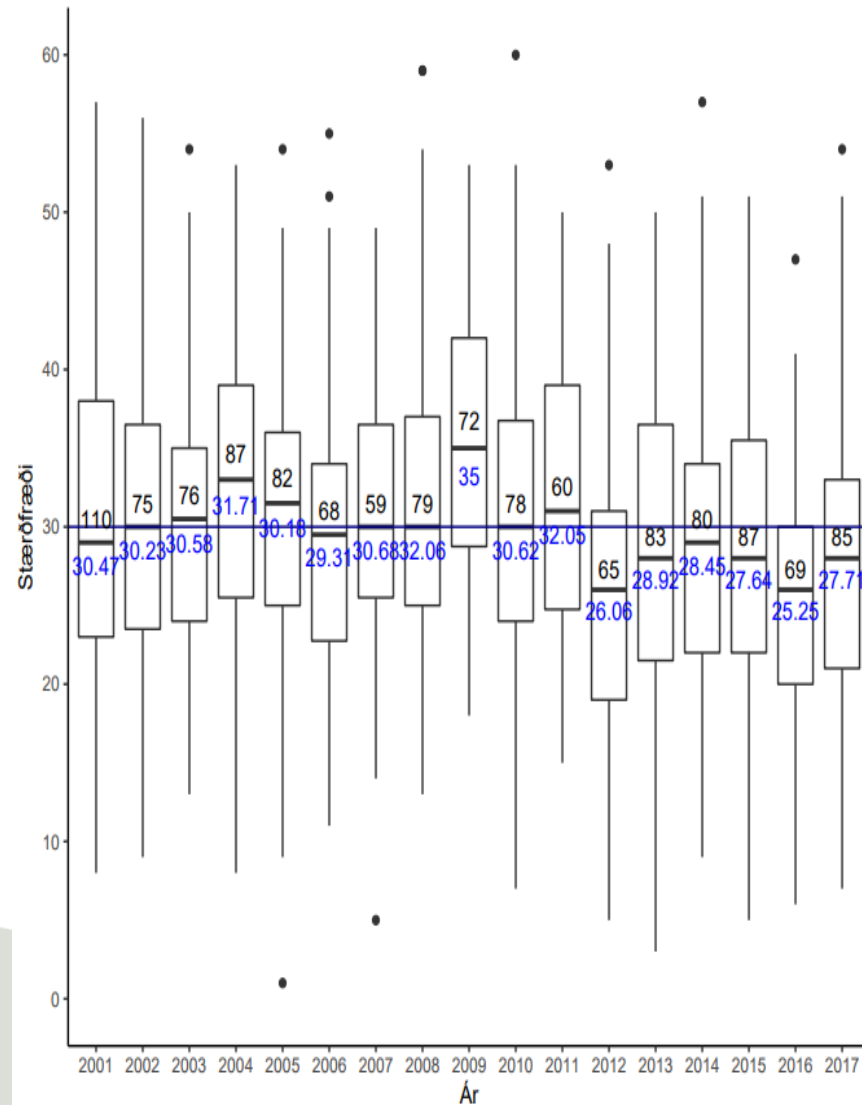






# 7. árgangur, stærðfræði – 2000-

Varmárskóli : 7.bekkur



## Viðbrögð

- Leshringir - Leshópar
- Meira krefjandi verkefni
- Auka lesskilning
  - Heimalestur
  - Lestur í skóla
- Agastjórnun – Vinnufriður
- Samstarf heimila og skóla
  - Heimalestur
  - Efling á lesskilningi og lestraráhuga



## Lög um grunnskóla 91/2008

### ■ 9. gr. Foreldrafélag.

□ Við grunnskóla skal starfa foreldrafélag. Skólastjóri er ábyrgur fyrir stofnun þess og sér til þess að félagið fái aðstoð eftir þörfum. Hlutverk foreldrafélags er að styðja skólastarfið, stuðla að velferð nemenda og efla tengsl heimila og skóla.

## Foreldrafélag

**Markmið** félagsins er að vera samstarfsvettvangur foreldra og starfsfólks í skólanum auk þess að styðja heimili og skóla við að skapa nemendum góð uppeldis- og menntunarskilyrði. Félaginu er ætlað að koma á framfæri sjónarmiðum foreldra varðandi skóla- og uppeldismál ásamt því að stand vörð um réttindi nemendanna til aukins þroska og menntunar.

Samstarfsvettvangur foreldra

## Lög um grunnskóla 91/2008

### ■ 8. gr. Skólaráð.

□ Við grunnskóla skal starfa skólaráð sem er samráðsvettvangur skólustjóra og skólasamfélags um skólahald. Skólaráð tekur þátt í stefnumörkun fyrir skólann og mótun sérkenna hans. Skólaráð fjallar um skólanámskrá skólans, árlega starfsáætlun, rekstraráætlun og aðrar áætlanir um skólastarfið. Skólaráð skal fá til umsagnar áætlanir um fyrirhugaðar meiri háttar breytingar á skólahaldi og starfsemi skóla áður en endanleg ákvörðun um þær er tekin. Skólaráð fylgist almennt með öryggi, aðbúnaði og almennri velferð nemenda. Skólanefnd, sbr. 6. gr., getur með samþykki sveitarstjórnar falið skólaráðum einstakra skóla ákveðin verkefni þessu til viðbótar.

- Skólaráð starfar í náinni samvinnu við stjórn foreldrafélag skólans og leitast við að tryggja gagnkvæma miðlun upplýsinga. Fundargerðir hvors aðila skulu vera aðgengilegar á vefsíðu skólans.



# Reglugerð um skólaráð við grunnskóla

## 2. gr.

### *Verkefni.*

Skólaráð tekur þátt í stefnumörkun fyrir skólann og mótun sérkenna hans í samræmi við stefnu sveitarfélags um skólahald.

Skólaráð:

- a. fjallar um skólanámskrá, rekstraráætlun, starfsáætlun og aðrar áætlanir um skólastarfið,
- b. fjallar um fyrirhugaðar meiriháttar breytingar á skólahaldi og starfsemi skóla og gefur umsögn áður en endanlegar ákvarðanir um þær eru teknar,
- c. tekur þátt í að móta stefnu og sérkenni skóla og tengsl hans við grenndarsamfélagið,
- d. fylgist með öryggi, húsnæði, aðstöðu, aðbúnaði og almennri velferð nemenda,
- e. fjallar um skólareglur, umgengnishætti í skólanum,
- f. fjallar um erindi frá skólanefnd sveitarfélags, foreldrafélagi, kennarafundi, almennum starfsmannafundi, nemendafélagi, einstaklingum, menntamálaráðuneyti, öðrum aðilum varðandi málefni sem talin eru upp í þessari málsgrein og veitir umsögn sé þess óskað,
- g. tekur þátt í öðrum verkefnum á vegum skólanefndar að fengnu samþykki sveitarstjórnar.

Skólaráð fjallar ekki um málefni einstakra nemenda, foreldra eða starfsfólks skóla.



## Jákvæður skólabragur og samskipti.

6. gr.

*Jákvæður skólabragur og starfsandi.*

Í grunnskólum skal skilgreina í hverju jákvæður skólabragur felist og móta leiðir til að viðhalda honum.

Starfsfólk grunnskóla, nemendur og foreldrar skulu í sameiningu leggja áherslu á að viðhalda góðum starfsanda í skólanum og jákvæðum skólabrag.



# Skólafestna Mosfellsbæjar

## Foreldrar og heimili

- Samráð og samstarf lykillinn að góðu og árangursríku uppeldi barna
- Foreldrar og starfsfólk skóla bera sameiginlega ábyrgð á náms- og þroskaframvindu barnanna.
- Samstarf heimilis og skóla markast af gildum Mosfellsbæjar og leggur grunn að jákvæðum skólabrag



# MOSFELLSBÆR

Gildi Mosfellsbæjar







# Niðurstaða fundar

- Árgangafundir með foreldrum
  - Kynning og umræða
- Verkefni vísað til foreldrafélags
  - Faghópar
- Ábendingar til skólastjóra
- Ábendingar til skólaráðs
- Ábendingar til fræðslu- og frístundasviðs
- Ábendingar til nemenda
- Ábendingar til foreldra