

Upplýsinga- og umræðufundur

Varmárskóli



MOSFELLSBÆR

16.3.2018

Dagskrá



MOSFELLSBÆR

- Líðan nemenda
- Aðbúnaður og kennsluhættir
- Skráning í framhaldsskóla
- Lokaferðalag

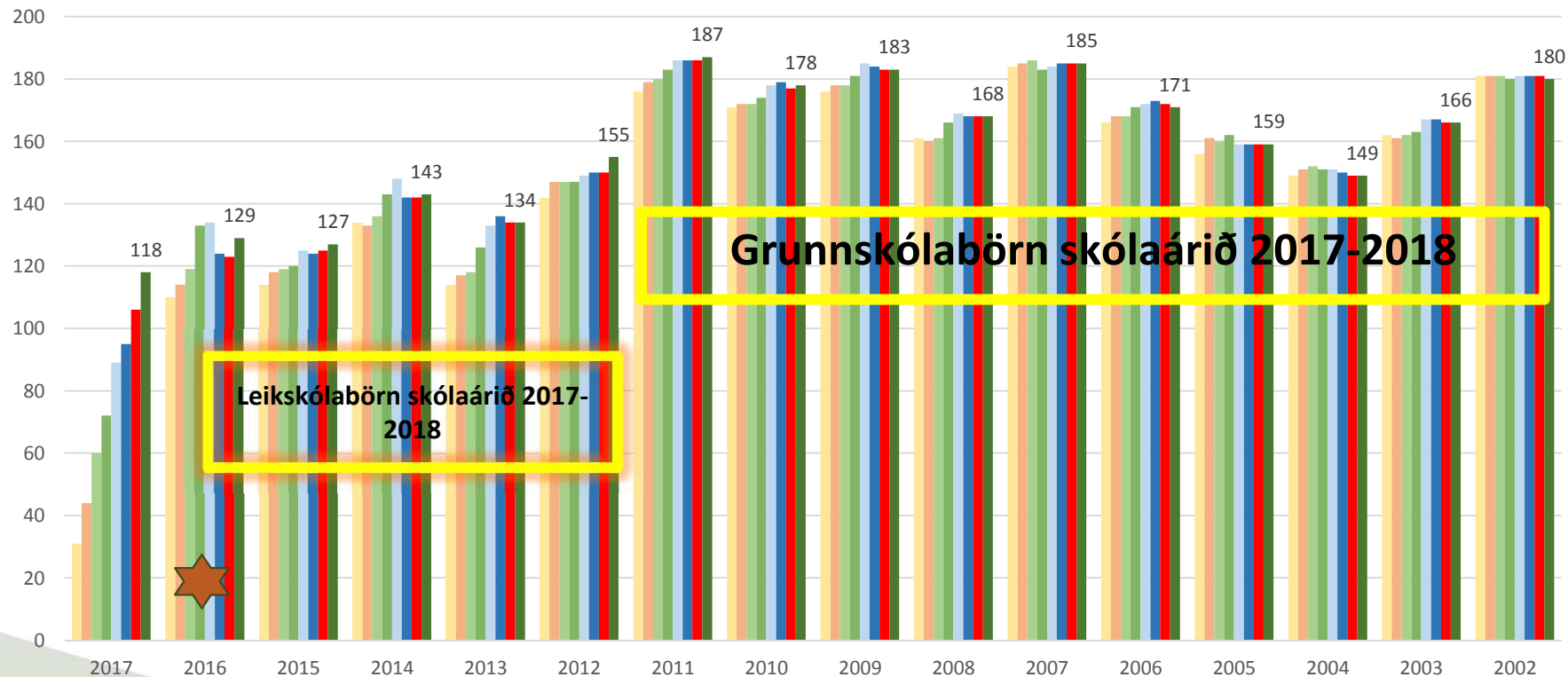


Fjöldi barna með lögheimili í Mosfellsbæ eftir árgöngum 1. des 2017 og 1. jan 2018



MOSFELLSBÆR

Fjöldi barna með lögheimili í Mosfellsbæ eftir árgöngum 1. maí - 1. júní - 1.júlí - 23. ágúst 2017 - 1. október - 1. nóvember - 1. desember - 1. jan 2018



Samkvæmt fjárhagsáætlun 2018:

- Samþykkt að við 13 mánaða aldur greiða öll börn sem samsvarar leikskólagjaldi óháð vistunarformi
- Samþykkt 2017 að stofna ungbarnadeildir

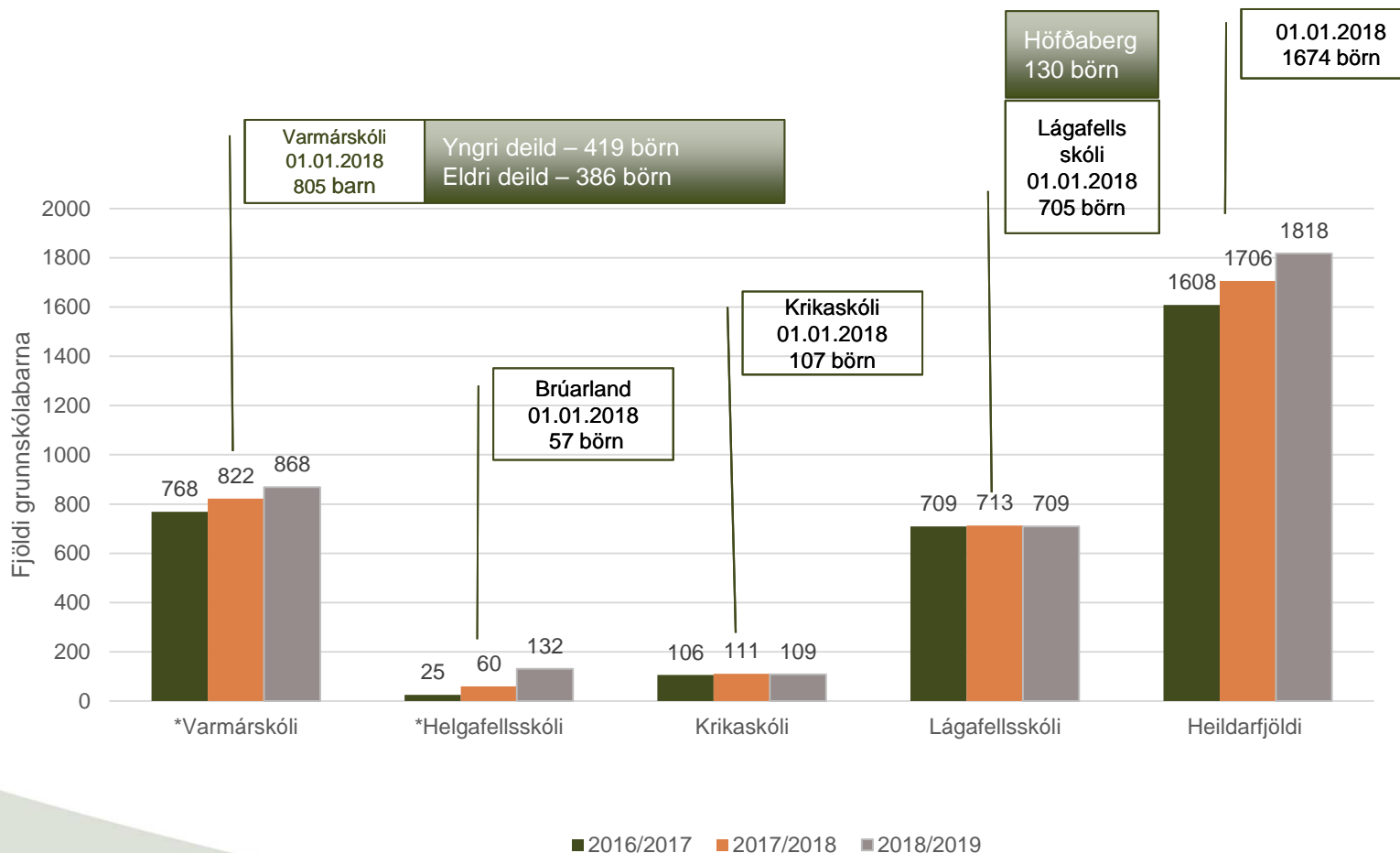
- 1726 grunnskólabörn með lögheimili í Mosfellsbæ 1. desember og 1728 1. janúar 2018
- 551 leikskólabörn með lögheimili í Mosfellsbæ 1. desember og 1. janúar orðin 559



Fjöldi grunnskólabarna 1. janúar 2018 óháð lögheimili



MOSFELLSBÆR



Fyrsti áfangi Helgafellsskóla tekur til starfa vorönn 2019 – 240 nemenda áfangi

Grunn- og leikskólar Mosfellsbæjar

Upplýsinga- og tæknistefna



MOSFELLSBÆR

- Vegvísir – Bókun I í kennarasamningum
– Greining á vinnuumhverfi kennara

Markmið:

1. Endurskoða fyrirkomulag upplýsinga- og tæknimála hjá grunnskólum

Fyrstu skrefin - Þrjár stoðir – 40 milljónir

1. Efling tæknibúnaðar skólabygginga – janúar-ágúst 2018
2. Bæta aðbúnað kennara og nemenda á sviði UT mál
3. Stuðningur við innleiðingu á fjölbreyttari kennsluháttum

Stefna í UT málum í mótun til næstu 5 ára
– samvinna við hagsmunaðila -

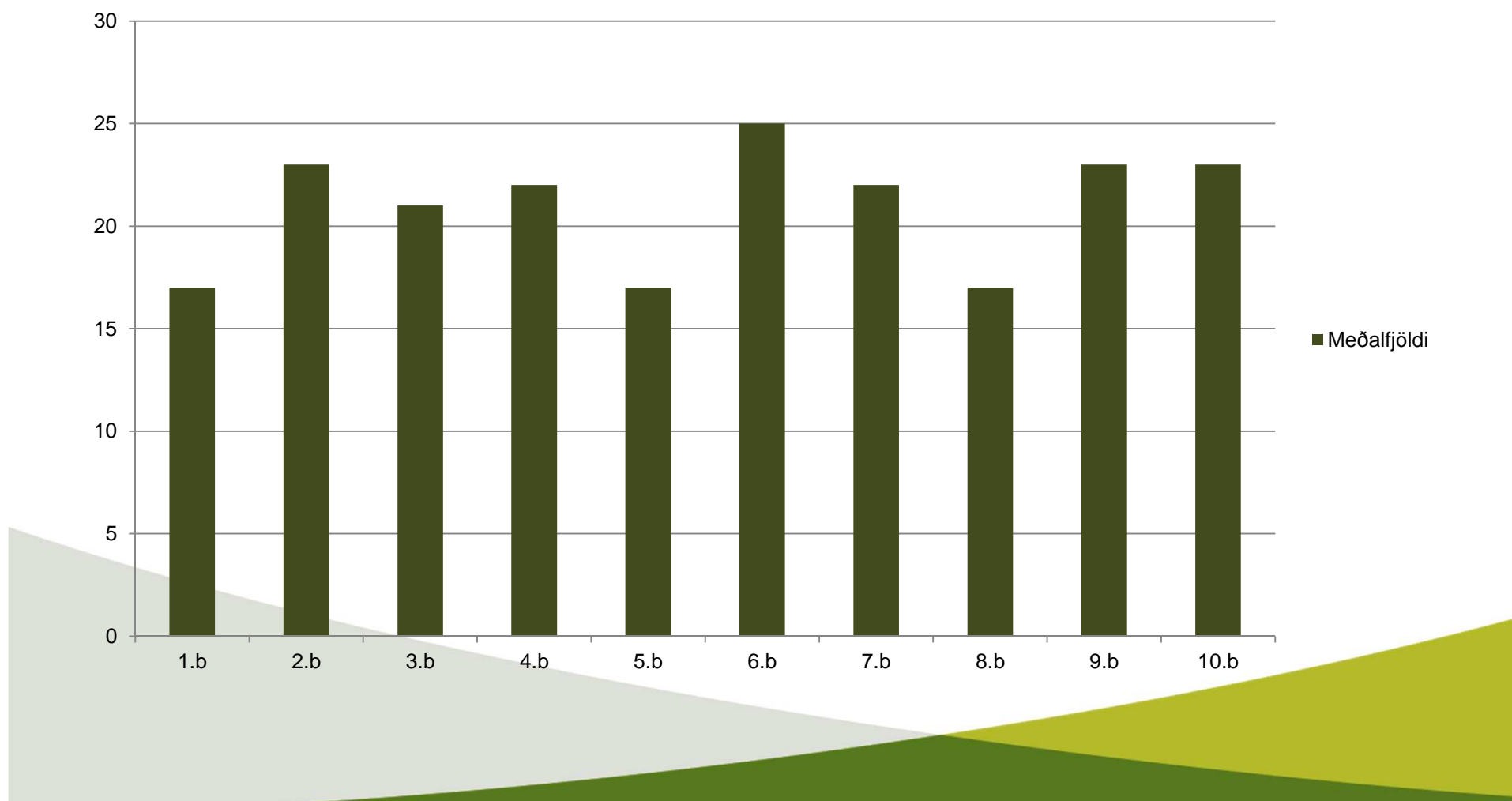
Varmárskóli

Meðalfjöldi í bekk eftir árgöngum



MOSFELLSBÆR

Meðalfjöldi





Nemendur – Líðan

- Ráðgjöf frá KVAN
 - Ráðgjöf leiðbeinandi leiðsögn um hegðun og samskipti
 - Verkfærakista í samskiptareglum
 - Við Viljum Vinna – 3*V
 - Búið að innleiða í 5. – 10. bekk
 - Stefnt að innleiðingu í allri yngri deildinni
 - Notað í frímínútum
 - Hefur gárunaáhrif út í frímínútur, inn í íþróttahúsið

Nemendur - Líðan



MOSFELLSBÆR

- Eineltisáætlun

- Verkferlar, verið að endurmeta og uppfæra
- Formleg tilkynning vegna gruns um einelti
 - Eyðublað er á heimasíðu
- Eineltisteymi við skólann - eineltishnappur

[Tilkynning vegna gruns um einelti](#)

Styttu þér leið | Vinsælt efni á vefnum

- › Íbúagátt
- › Rafrænt fréttabréf
- › Myndasíða
- › Gjaldskrár
- › Mentor
- › Pósturinn
- › Heilsueflandi grunnskóli
- › Loftgæði

Eineltisteymi

Í eineltisteymi skólans eru skólastjórnendur og sex fulltrúar starfsfólks. Hver bekkur hefur einn bekkjartíma í viku í stundatöflunni og er þeim tímum ætlað að vera vettvangur fyrir nemendur að ræða einelti, félagatengsl og líðan í

Tenglar:

- Grunur um einelti-tilkynning

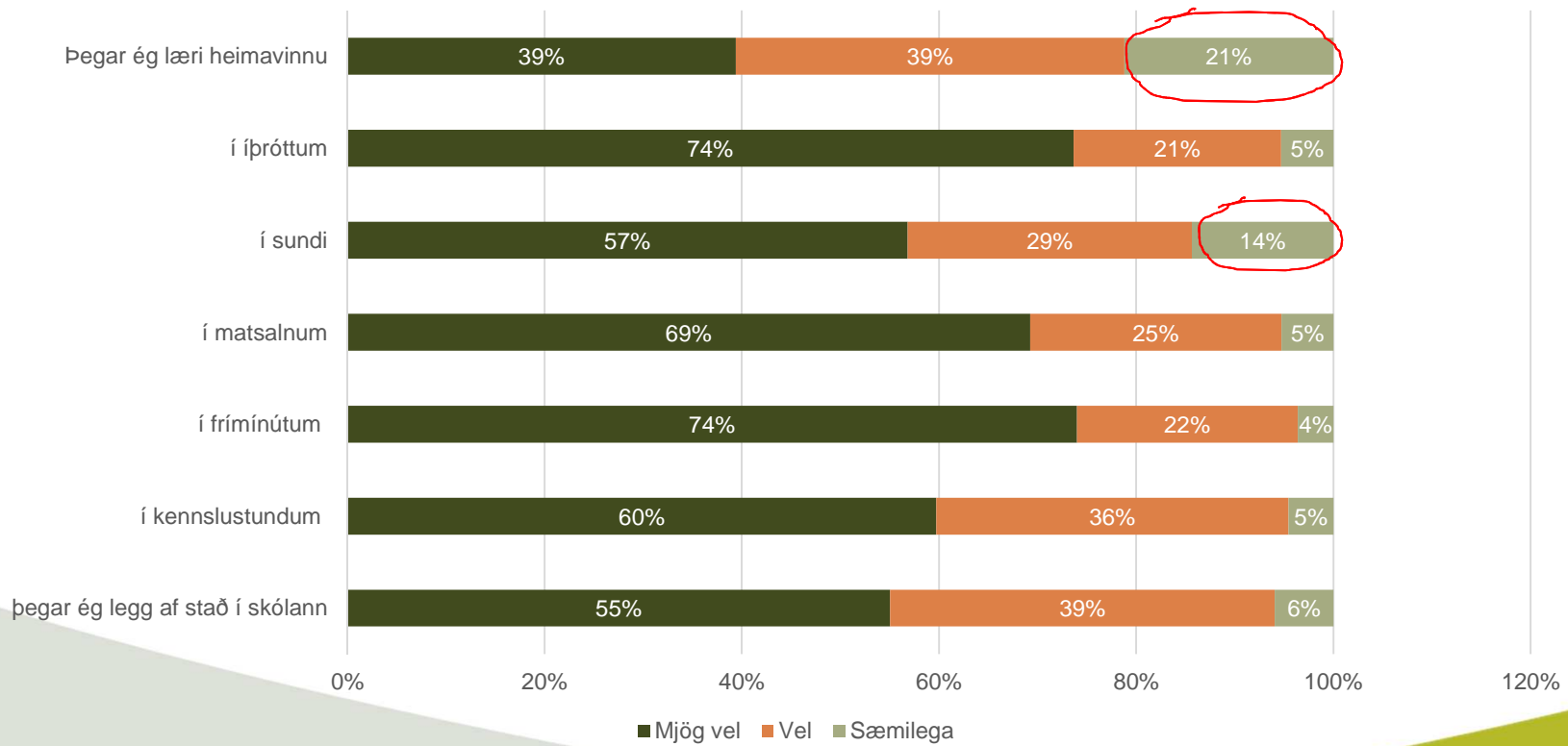
Nemendur – Líðan (könnun feb. 2018)

Samantekt 1.-10. árgangs - Hlutfall



MOSFELLSBÆR

1.-10. árgangur - líðan
Febrúar 2018





Nemendur - Líðan

- Rannsókn og Greining
 - Niðurstöður árlega
 - Heildarniðurstöður fyrir Mosfellsbæ með samanburður við höfuðborgarsvæðið og landsbyggðina
 - Að öllu jöfnu ekki greint niður á skóla
 - Niðurstöður í ár – 5.,6. og 7. bekkur
 - Mikil notkun samfélagsmiðla
 - Vísbendingar um á tengsl á milli að skjátíma og líðan (kvíða)
 - Of lítill svefn
 - Kynning – búið að kynna fyrir foreldrum á fundi, starfsmönnum, opin fræðslukvöld á vegum Fræðslu- og frístundasviðs
 - » 28. febrúar – netið töfrar þess og gildirur
 - » 4. apríl – er ljós undir sænginni?

Samvinnuverkefni foreldra og skóla

LOFUGJ 10

Opið hús - Netið – töfrar þess og gildirur

Opið hús hjá fræðslu- og frístundasviði Mosfellsbæjar. Fyrirlesari að þessu sinni er Eyjólfur Örn Jónsson, sálfræðingur. Eyjólfur er einn helsti sérfræðingur okkar í öllu sem...

Næstu viðburðir



Stoðkerfi Varmárskóla

- Varmárstofa (yngri deild)
- Námsver (eldri deild)
- Hafinn undirbúningur að einhverfudeild (eldri deild)
- Börn með fjölþættan vanda – hafinn undirbúningur að sértæku úrræði innan skólans – (eldri deild)
- Móttaka barna af erlendum uppruna
- Náms- og starfsráðgjafi
- Sérkennari
- Skólasálfræðingur – skólaþjónustan
- Talmeinafræðingur
- Þroskaþjálfar
- Félagsráðgjöf
- Hjúkrunarfræðingur
- Annað:
 - Ráðgjöf frá Brúarskóla; KVAN, Fjölskyldráðgjöf o.fl.



Pisakönnun

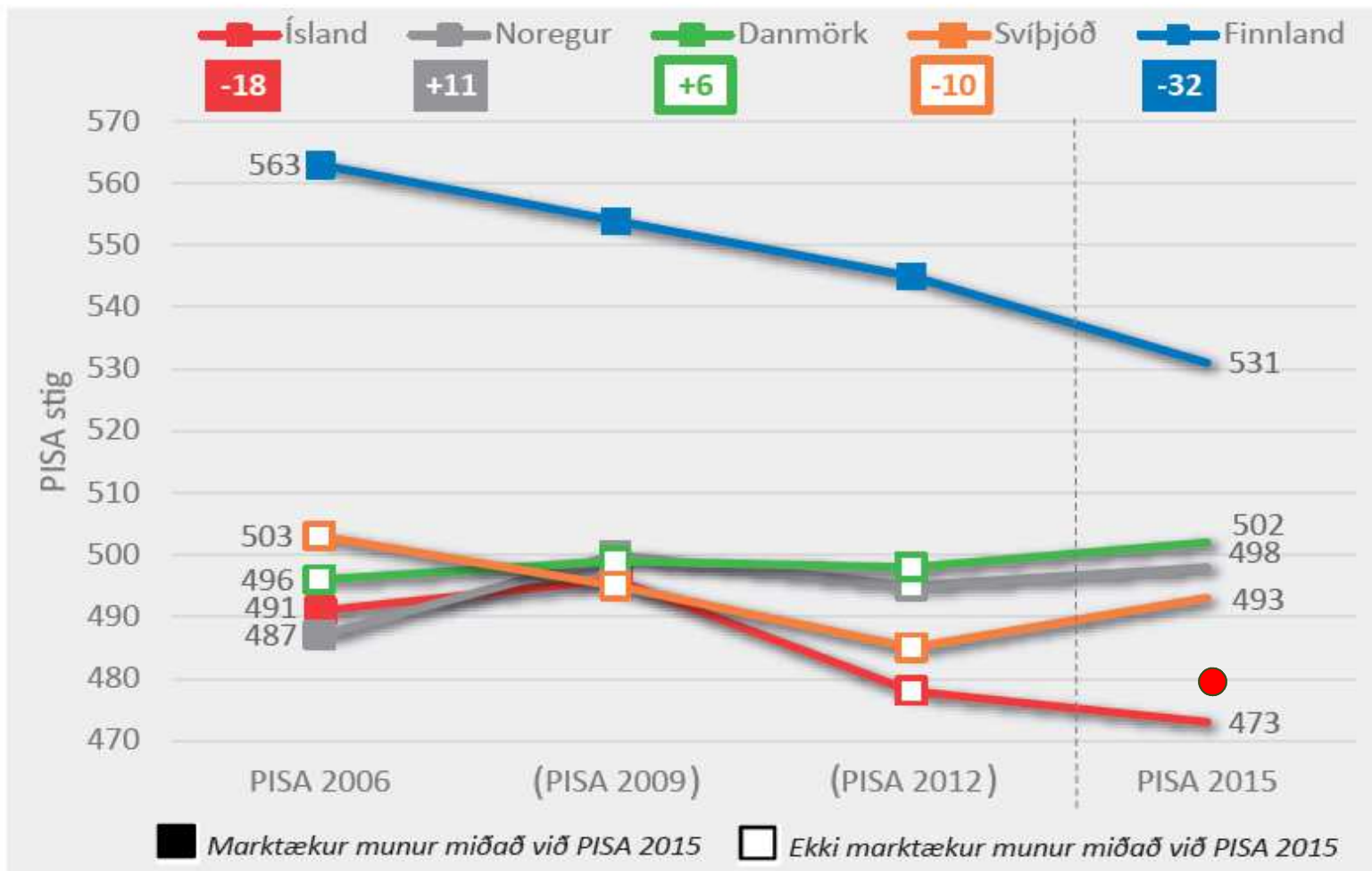
- Könnunin lögð fyrir föstudaginn 6. apríl
- Stærsta alþjóðlega menntarannsókn heims
- Safnað upplýsingum um það hversu undirbúnir nemendur eru fyrir fullorðinsárin framundan
- Hún metur almennan lesskilning nemenda ásamt læsi í náttúrufræði og stærðfræði
- Er verið að meta hversu vel íslenskir nemendur eru undirbúnir fyrir áframhaldandi nám eftir að skyldunámi lýkur

Námsmat

PISA Náttúrufræði - Staða Íslands miðað við Norðurlöndin



MOSFELLSBÆR



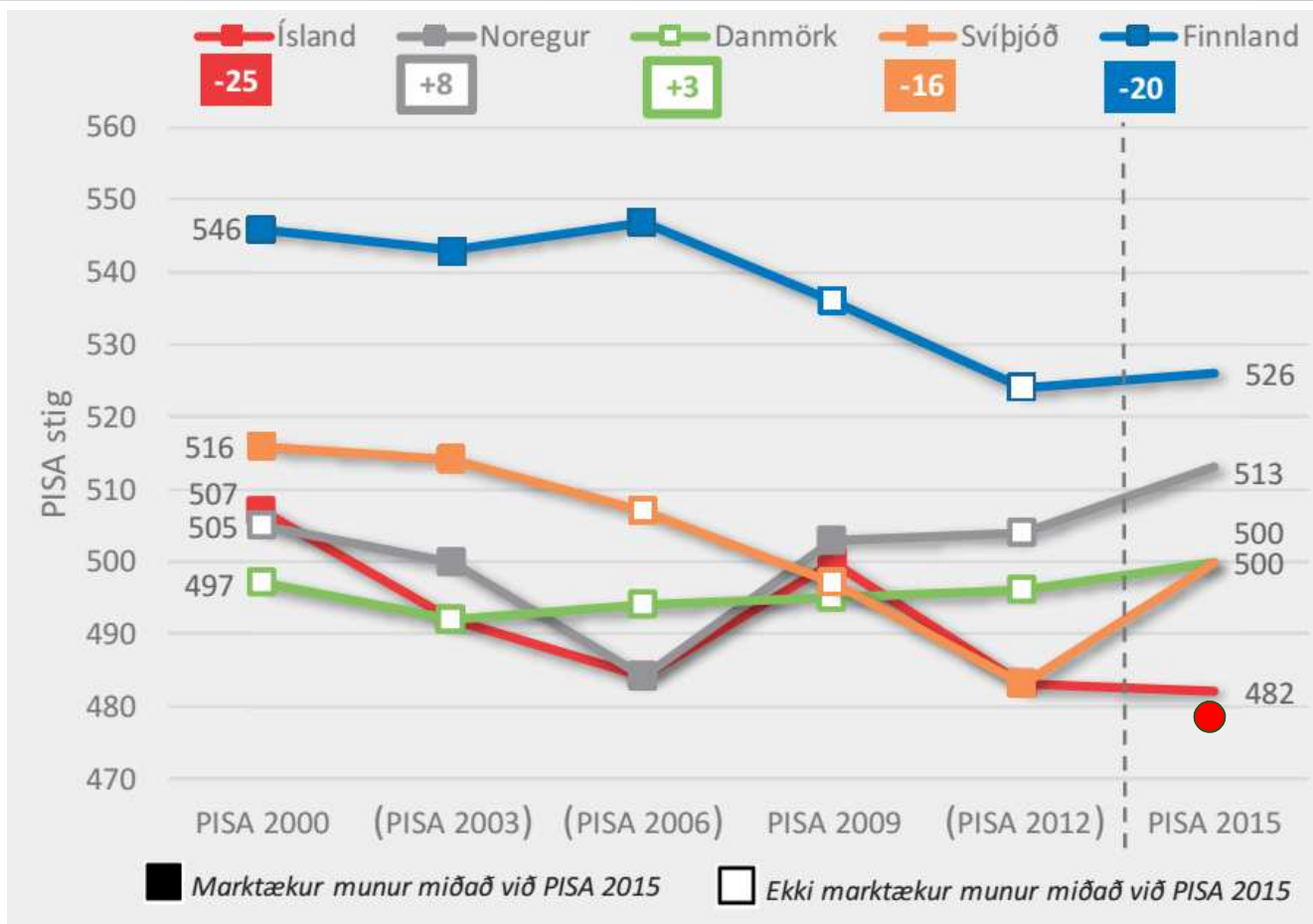
Mynd 2.1. Læsi á náttúruvísindi á Norðurlöndum skv. PISA árin 2006 til 2015, ásamt stigatölu sem sýnir breytinguna í hverju landi yfir heildartímabilið.

Námsmat

PISA Lesskilningur - Staða Íslands miðað við Norðurlöndin



MOSFELLSBÆR



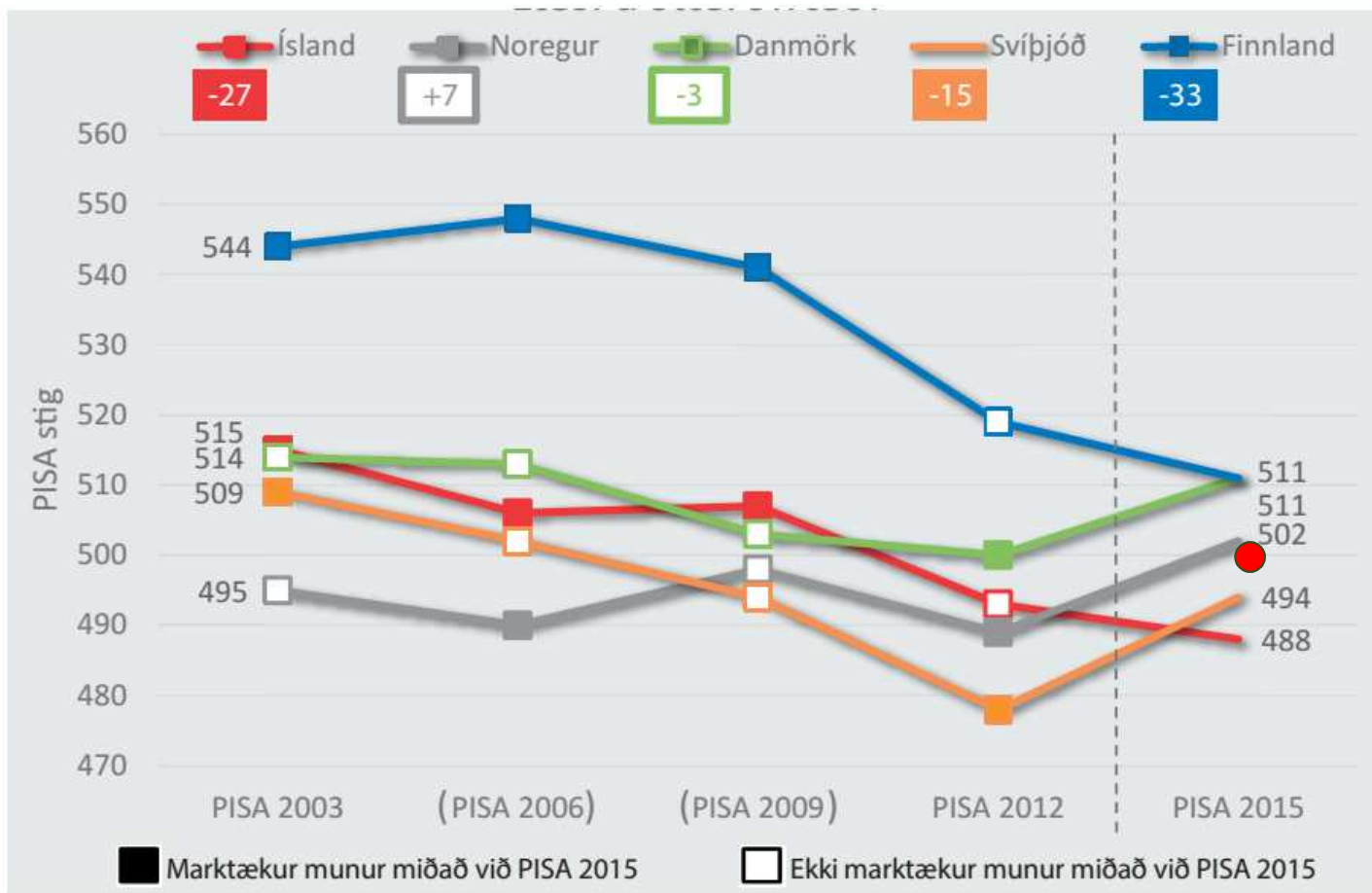
Mynd 6.1. Lesskilningur á Norðurlöndum skv. PISA árið 2015 samanborið við fyrri ár ásamt stigmatölu sem sýnir breytinguna í hverju landi yfir heildartímabilið. (*Árið 2015 eru úmsar breytingar á fyrirlögn og tölfærði að baki mælingunni miðað við fyrri ár, þeim er lýst í kafla 1).

Námsmat

PISA stærðfræði - Staða Íslands miðað við Norðurlöndin



MOSFELLSBÆR



Mynd 4.1. Læsi á stærðfræði á Norðurlöndum skv. PISA árið 2015 samanborið við fyrri ár ásamt stigatölu sem sýnir breytinguna í hverju landi yfir heildartímabilið. (*Árið 2015 eru ýmsar breytingar á forsendum, fyrirlögn og tölfræði að baki mælingunni miðað við fyrri ár, þeim er lýst í kafla 1.)

Viðbrögð

- Leshringir - Leshópar
- Meira krefjandi verkefni
- Auka lesskilning
 - Heimalestur
 - Lestur í skóla
- Agastjórnun – Vinnufriður
- Samstarf heimila og skóla
 - Heimalestur
 - Efling á lesskilningi og lestraráhuga



Lokaverkefni o.fl.

- Lokapróf
 - enska 18. maí
 - íslenska 22. maí
 - stærðfræði 23. maí
- Lokaverkefni 24. - 31. maí
 - Sýning 31. maí





Innritun í framhaldsskóla

- Forinnritun 5. mars – 13. apríl
- Lokainnritun 4. maí – 8. júní
- Skólaslit 7. júní
 - Foreldrar koma með heimabakað á hlaðborð
 - Foreldrar 9. bekkinga sjá um að undirbúa veisluna.
 - Foreldrar sem vilja vera með erindi á skólaslitum eru vinsamlegast beðnir um láta skólastjóra vita fyrir maílok.



Útskriftarferð

- Útskriftarferð 4.-6. júní
 - Gist á Stokkseyri tvær nætur
 - Rúta allan tíma
 - Farið í:
 - Paintball
 - Hellaskoðun
 - Flúðasiglingu í Hvítá
 - Draugasetrið Stokkseyri
 - Adrenalíngarðinn
 - Sund
 - 10.000.- kr. staðfestingargjald greitt um mánaðamót mars/apríl
 - » Ekki endurkræft

Önnur mál



MOSFELLSBÆR

